

# Coronavirus

Fallzahlen – Stand: Ablauf 20.03.2021 16 Uhr

**„Notbremse“ gilt seit gestern 20.03.**

**126,0**

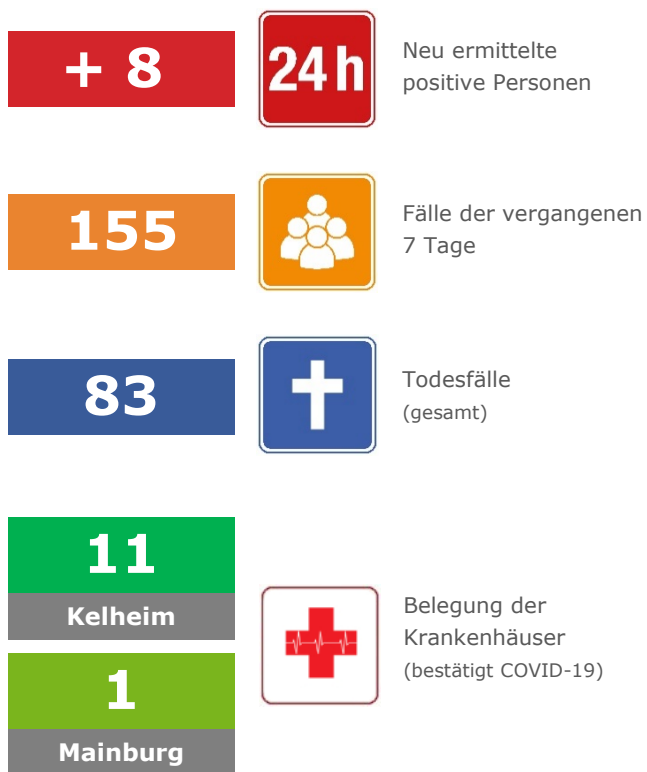
**7-Tage-Inzidenz**

Stand: 21.03.21, 0 Uhr



**249 AKTIVE FÄLLE**

Einwohnerzahl: 123.058



Gemeinden	Aktive Fälle	Gemeinden	Aktive Fälle
Abensberg	27	Langquaid	3
Aiglsbach	2	Mainburg	38
Attenhofen	2	Neustadt a. d. Do.	26
Bad Abbach	17	Painten	33
Biburg	-	Riedenburg	15
Elsendorf	2	Rohr i. NB	5
Essing	-	Saal a. d. Do.	11
Hausen	5	Siegenburg	8
Herrngiersdorf	1	Teugn	5
Ihrlerstein	7	Train	-
Kelheim	30	Volkenschwand	7
Kirchdorf	1	Wildenberg	4

## Quellenverzeichnis

- 7-Tage-Inzidenz, neu ermittelte positive Personen, Fälle der vergangenen 7 Tage, Todesfälle (Quelle: RKI)
- Belegung der Krankenhäuser, Aufschlüsselung nach Gemeinden (Quelle: Landratsamt Kelheim)



**Bürgertelefon**  
**09441 207 3112**

Montag bis Donnerstag 8 bis 16 Uhr  
Freitag 8 bis 12 Uhr  
[corona@landkreis-kelheim.de](mailto:corona@landkreis-kelheim.de)