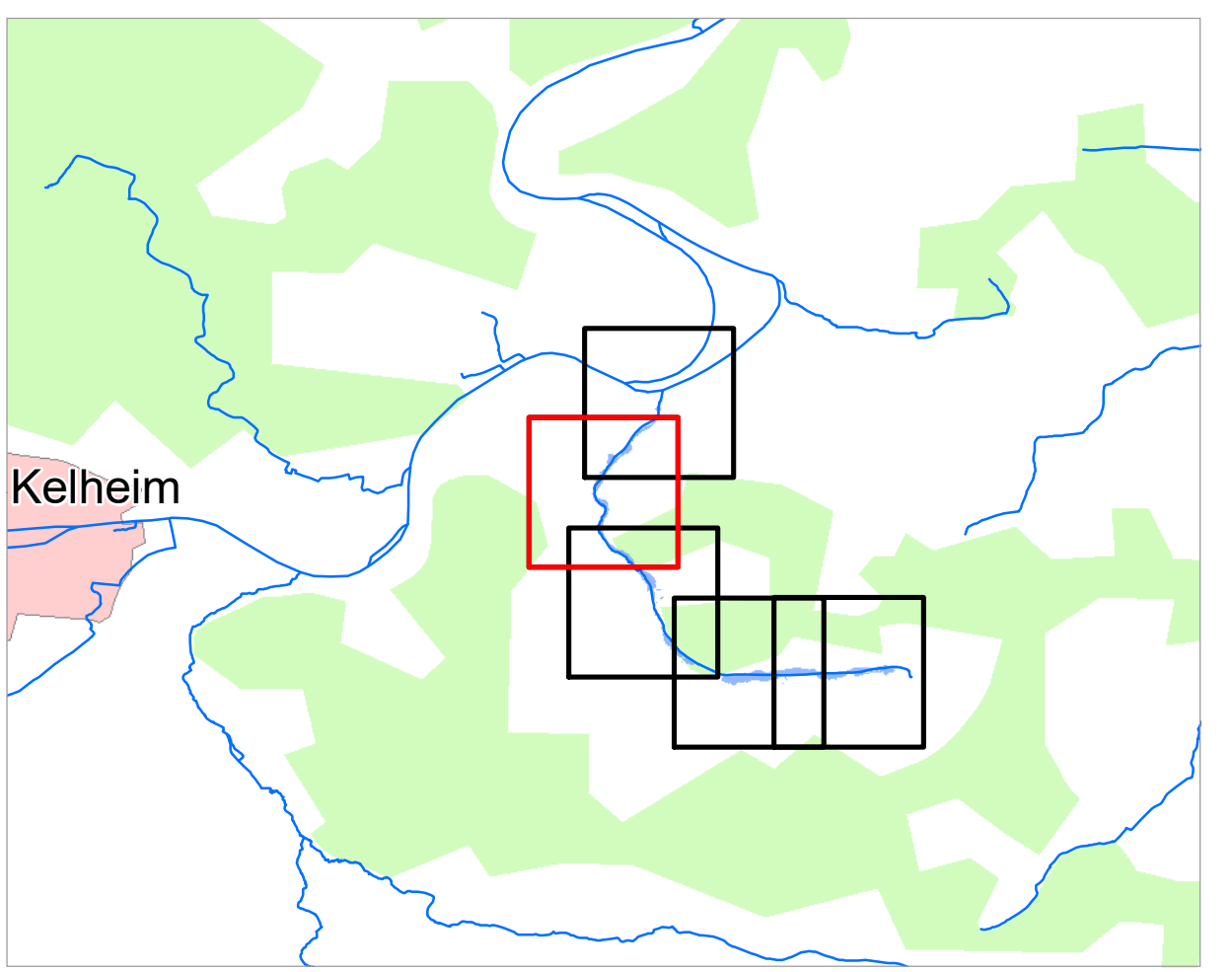


Legende

- Gewässer
- festgesetztes Überschwemmungsgebiet
- vorläufig gesichertes Überschwemmungsgebiet
- Grenze ermitteltes Überschwemmungsgebiet
- ermitteltes Überschwemmungsgebiet
- Gemeinde
- Landkreis

174,4 Wasserspiegel am Punktstandort des ermittelten Überschwemmungsgebiets in m ü. NN

- Flurstück
- Gebäude
- betroffenes Gebäude



N

Quellen: Geobasisdaten: © Landesamt für Vermessung und Geoinformation Bayern; Geofachdaten: Wasserwirtschaftsamt Landshut

Vorhaben: Gew III, Teugner Mühlbach	Anlage:
Festsetzung des Überschwemmungsgebiets	Plan-Nr.:
Landkreis: Kelheim	K2
Gemeinde: Bad Abbach; Teugn	Ausgabe vom: 26.02.2020
Maßstab: 1 : 2 500	Ursprung:
Detailkarte	Datum, Name
Entwurfverfasser	entworfen gezeichnet
Datum	Unterschrift geprüft