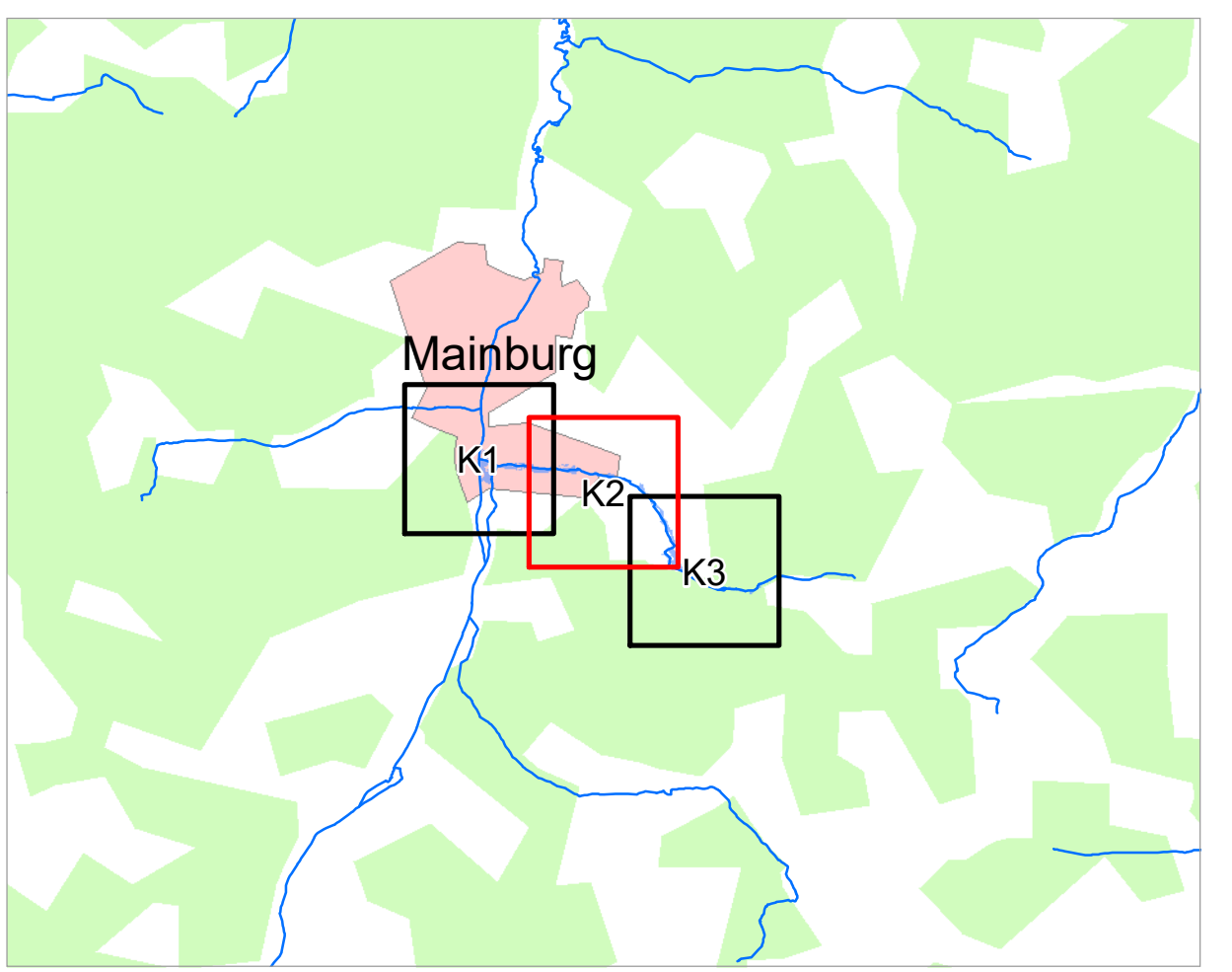


- ### Legende
- Gewässer
 - festgesetztes Überschwemmungsgebiet
 - vorläufig gesichertes Überschwemmungsgebiet
 - Grenze ermitteltes Überschwemmungsgebiet
 - ermitteltes Überschwemmungsgebiet
 - Gemeinde
 - Landkreis
 - Flusskilometerstein
- 174,4 Wasserspiegel am Punktstandort des ermittelten Überschwemmungsgebiets in m ü. NN
- Flurstück
 - Gebäude
 - betroffenes Gebäude



Quellen:
Geobasisdaten: © Landesamt für Vermessung und Geoinformation Bayern;
Geofachdaten: Wasserwirtschaftsamt Landshut

Vorhaben: Gew III, Sandelbach
Fluss-km 0.000 bis 5.123
Festsetzung des
Überschwemmungsgebiets

Vorhabensträger: Wasserwirtschaftsamt Landshut
Landkreis: Kelheim
Gemeinde: Mainburg

Maßstab: 1 : 2 500
Detailkarte

Wasserwirtschaftsamt Landshut
Entwurfverfasser: _____
Datum: _____

Anlage:
Plan-Nr.: **K2**

Ausgabe vom: 29.11.2019
Ersatz für: _____
Ursprung: _____

Datum, Name
entworfen gezeichnet
Unterschrift geprüft