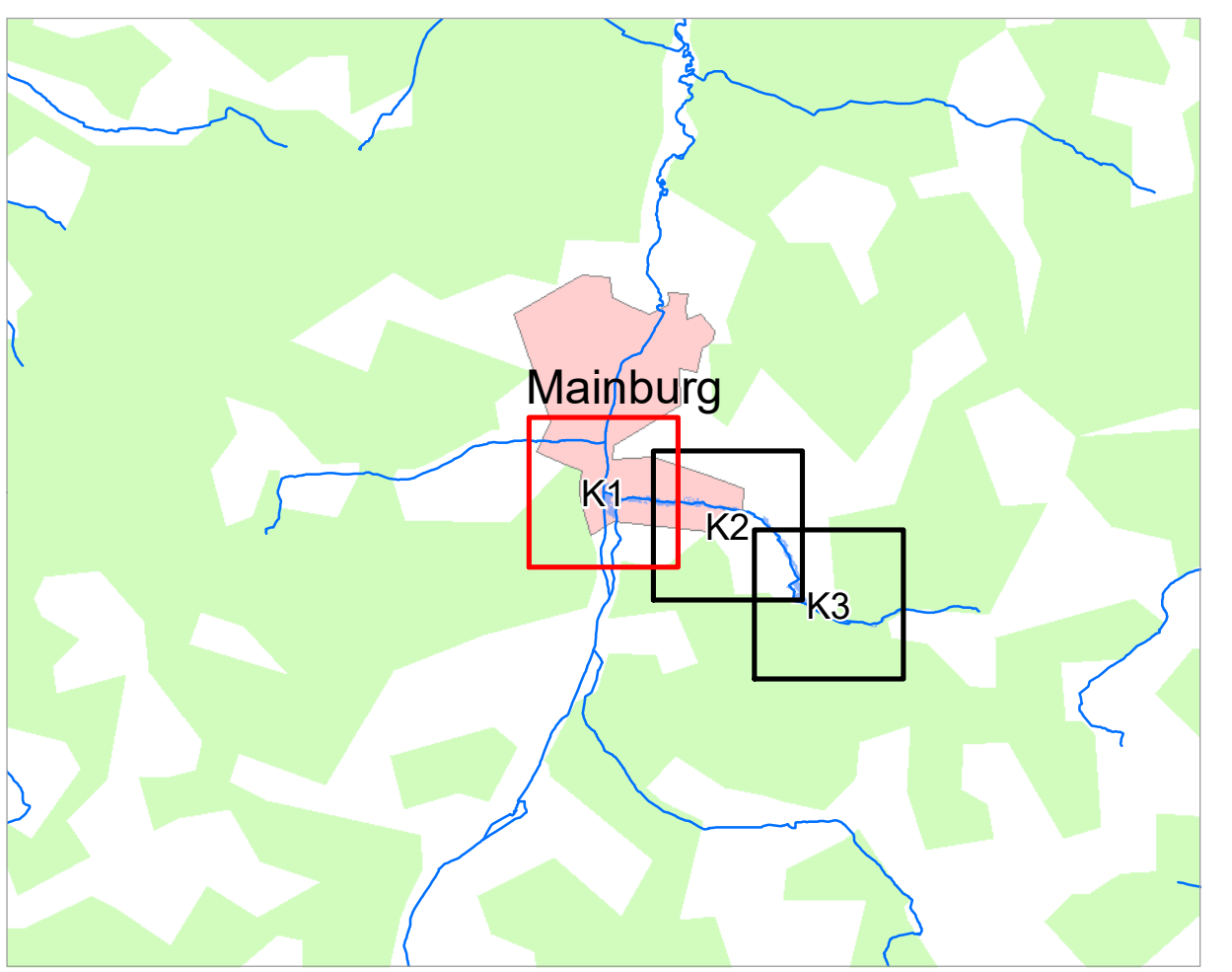


- ### Legende
- Gewässer
 - festgesetztes Überschwemmungsgebiet
 - vorläufig gesichertes Überschwemmungsgebiet
 - Grenze ermitteltes Überschwemmungsgebiet
 - ermitteltes Überschwemmungsgebiet
 - Gemeinde
 - Landkreis
 - Flusskilometerstein
- 174,4 Wasserspiegel am Punktstandort des ermittelten Überschwemmungsgebiets in m ü. NN
- Flurstück
 - Gebäude
 - betroffenes Gebäude



Quellen:
Geobasisdaten: © Landesamt für Vermessung und Geoinformation Bayern;
Geofachdaten: Wasserwirtschaftsamt Landshut

Vorhaben: Gew III, Sandelbach
Fluss-km 0.000 bis 5.123
Festsetzung des Überschwemmungsgebiets

Vorhabensträger: Wasserwirtschaftsamt Landshut

Landkreis: Kelheim

Gemeinde: Mainburg

Anlage:
K1

Plan-Nr.: **K1**

Ausgabe vom: 27.08.2019

Ersatz für:
Ursprung:

Maßstab: 1 : 2 500

Detaillkarte

Wasserwirtschaftsamt Landshut

Entwurfsvorbereiter:
Datum:

entworfen gezeichnet
Datum, Name
Unterschrift geprüft