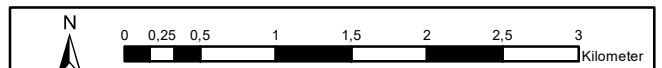
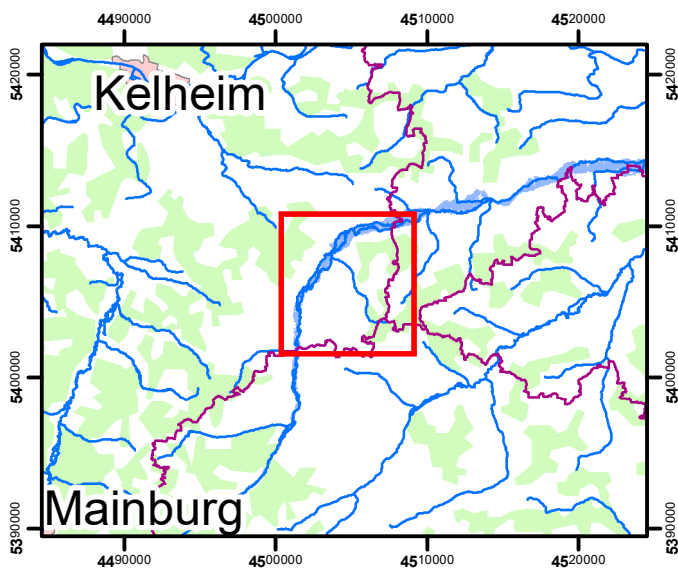


Legende

- Landkreis
- Gemeinde
- Gewässer
- ermitteltes Überschwemmungsgebiet
- festgesetztes Überschwemmungsgebiet



Quellen:
 Geobasisdaten: © Landesamt für Vermessung und Geoinformation Bayern;
 Geofachdaten: Wasserwirtschaftsamt Landshut



Vorhaben:	Gew II, Große Laaber Fluss-km 46,0 bis 63,6 Festsetzung des Überschwemmungsgebiets	Anlage:	
Vorhabensträger:	Wasserwirtschaftsamt Landshut	Plan-Nr.:	UEK 01
Landkreis:	Kelheim	Ausgabe:	20.11.2019
Gemeinden:	Langquaid; Rohr i. NB	Datum, Name	
Maßstab: 1: 50.000 1: 500.000	Übersichtskarte HQ100	entworfen:	20/11/19 Heß
Wasserwirtschaftsamt Landshut		gez.:	20/11/19 Heß
Entwurfsverfasser		gepr.:	20/11/19 Schra.