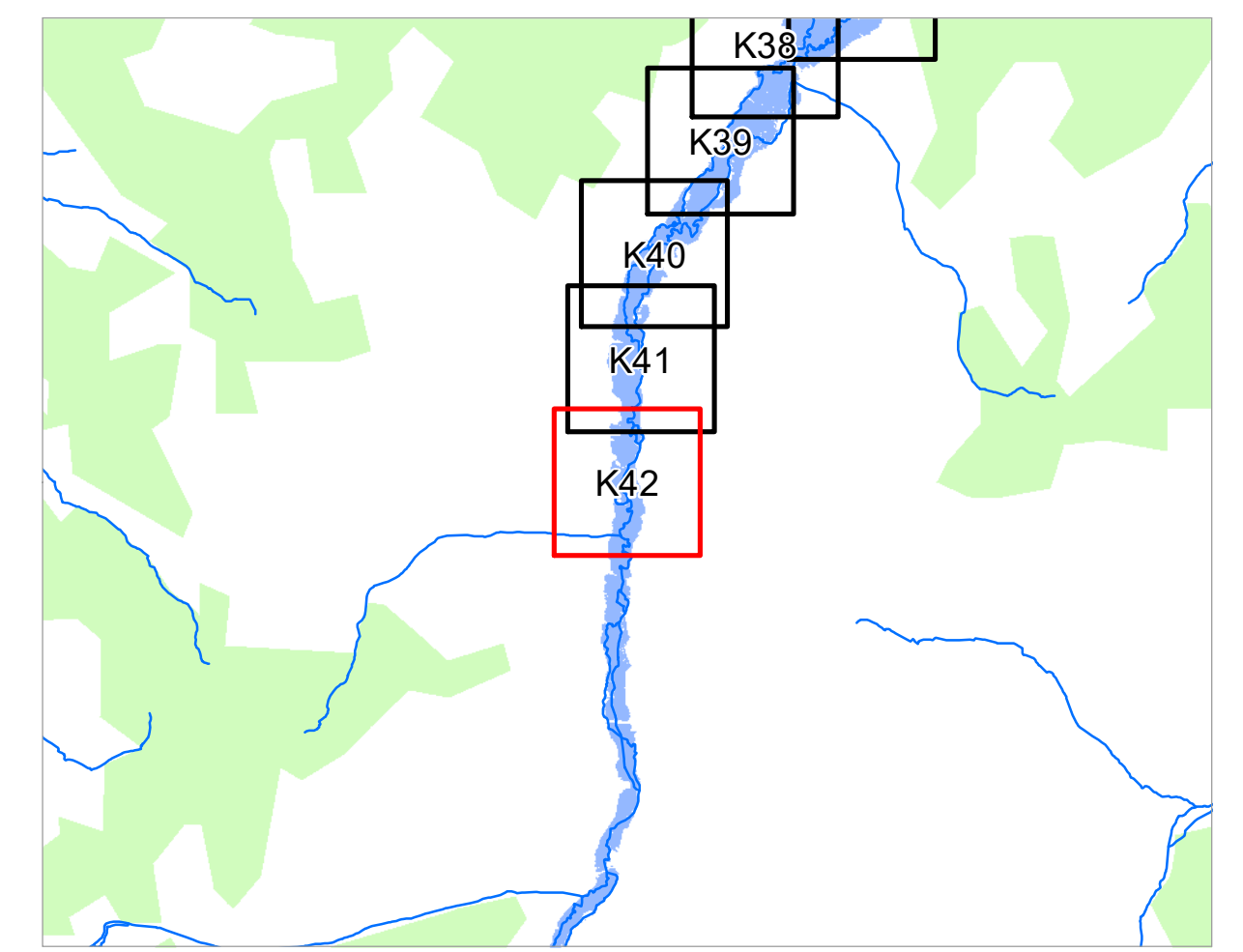


- ### Legende
- Gewässer
 - festgesetztes Überschwemmungsgebiet
 - vorläufig gesichertes Überschwemmungsgebiet
 - Grenze ermitteltes Überschwemmungsgebiet
 - ermitteltes Überschwemmungsgebiet
 - Gemeinde
 - Landkreis
 - Flusskilometerstein
- 174,4 Wasserspiegel am Punktstandort des ermittelten Überschwemmungsgebiets in m ü. NN
- Flurstück
 - Gebäude
 - betroffenes Gebäude

Landshut
Landkreis Landshut:
Vorläufige Sicherung der großen Laaber
vom 01.09.2016



Quellen:
Geobasisdaten: © Landesamt für Vermessung und Geoinformation Bayern;
Geofachdaten: Wasserwirtschaftsamt Landshut

Vorhaben: Gew II, Große Laaber	Anlage:
Festsetzung des Überschwemmungsgebiets	Plan-Nr.:
Landkreis: Wasserwirtschaftsamt Landshut	K42
Gemeinde: Kelheim	
Röhr i.NB	
Maßstab: 1 : 2 500	Ausgabe vom: 11.10.2019
Detailkarte	Ersatz für:
	Ursprung:
Wasserwirtschaftsamt Landshut	
Entwurfverfasser	entworfen
	gezeichnet
Datum	Datum, Name
	Unterschrift geprüft

**Rottenburg
a.d. Laaber**