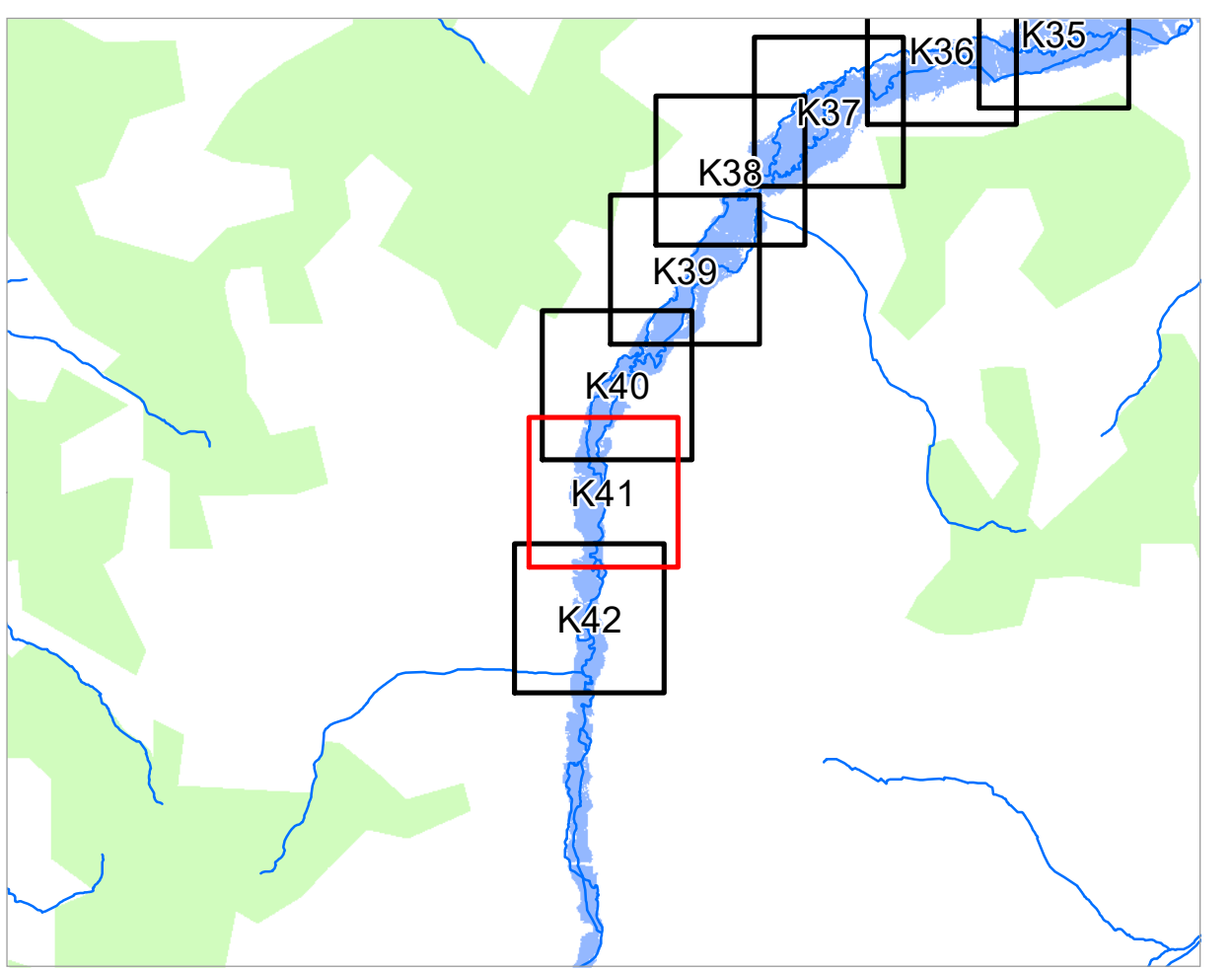


- ### Legende
- Gewässer
 - festgesetztes Überschwemmungsgebiet
 - vorläufig gesichertes Überschwemmungsgebiet
 - Grenze ermitteltes Überschwemmungsgebiet
 - ermitteltes Überschwemmungsgebiet
 - Gemeinde
 - Landkreis
 - Flusskilometerstein
 - 174,4 Wasserspiegel am Punktstandort des ermittelten Überschwemmungsgebiets in m ü. NN
 - Flurstück
 - Gebäude
 - betroffenes Gebäude



N

0 50 100 200 m

Quellen: Geobasisdaten: © Landesamt für Vermessung und Geoinformation Bayern; Geofachdaten: Wasserwirtschaftsamt Landshut

Vorhaben: Gew II, Große Laber		Anlage:
Festsetzung des Überschwemmungsgebiets		Plan-Nr.:
Landkreis: Kelheim		K41
Gemeinde: Langquaid; Rohr i.NB		
Maßstab: 1 : 2 500	Detailkarte	Ausgabe vom: 11.10.2019
Entwurfverfasser:	entworfen gezeichnet	Ursprung:
Datum:	Unterschrift	geprüft