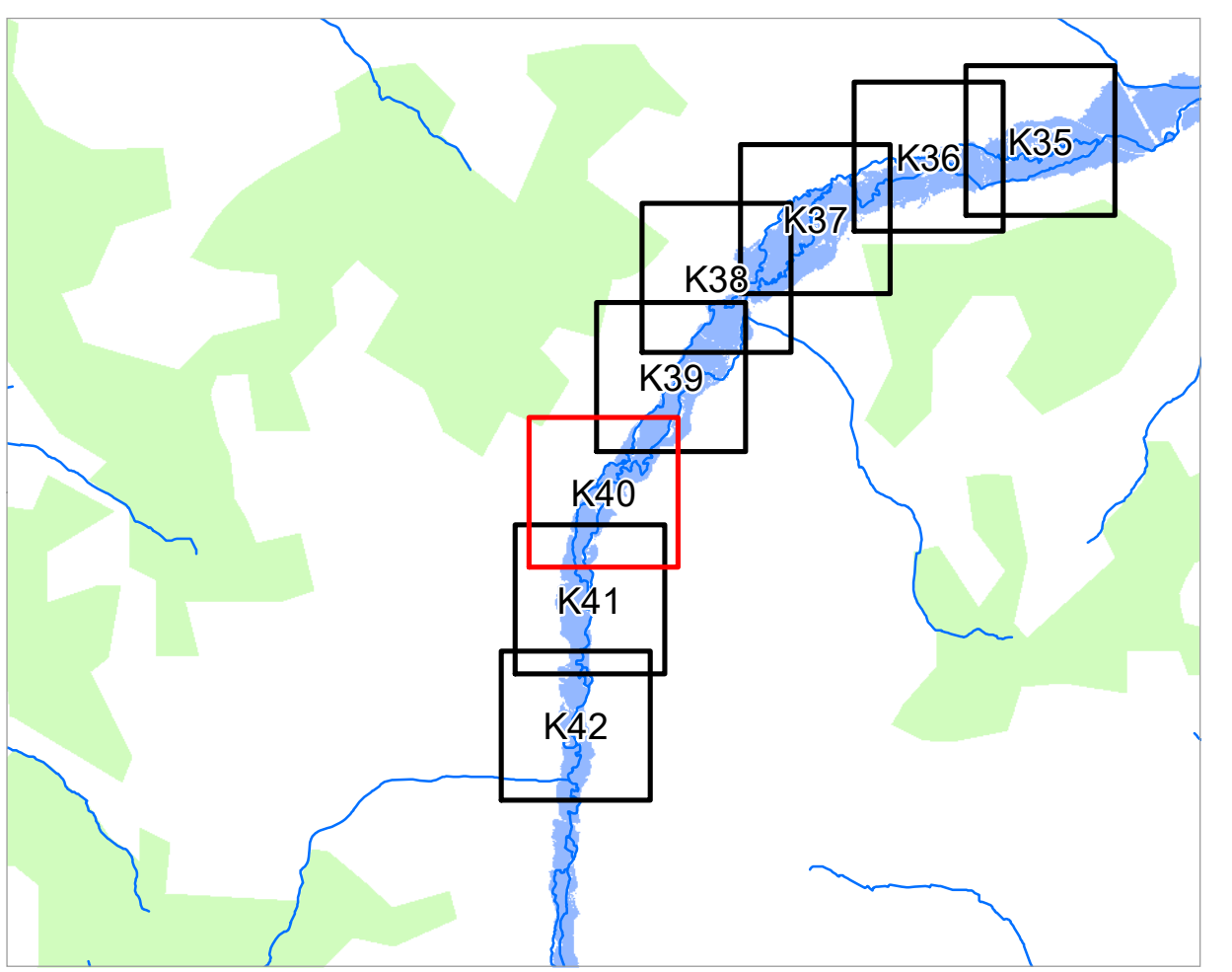


- ### Legende
- Gewässer
  - festgesetztes Überschwemmungsgebiet
  - vorläufig gesichertes Überschwemmungsgebiet
  - Grenze ermitteltes Überschwemmungsgebiet
  - ermitteltes Überschwemmungsgebiet
  - Gemeinde
  - Landkreis
  - Flusskilometerstein
- 174,4 Wasserspiegel am Punktstandort des ermittelten Überschwemmungsgebiets in m ü. NN
- Flurstück
  - Gebäude
  - betroffenes Gebäude



Quellen: Geobasisdaten: © Landesamt für Vermessung und Geoinformation Bayern;  
 Geofachdaten: Wasserwirtschaftsamt Landshut

Vorhaben: Gew II, Große Laber  
 Vorhabensträger: Festsetzung des Überschwemmungsgebiets  
 Wasserwirtschaftsamt Landshut  
 Landkreis: Kelheim  
 Gemeinde: Langquaid; Rohr i.NB

Plan-Nr.: **K40**  
 Maßstab: 1 : 2 500  
 Ausgabe vom: 11.10.2019  
 Entwurfsverfasser:   
 Datum:   
 Ursprung:   
 gezeichnet   
 Datum, Name:   
 geprüft   
 Unterschrift