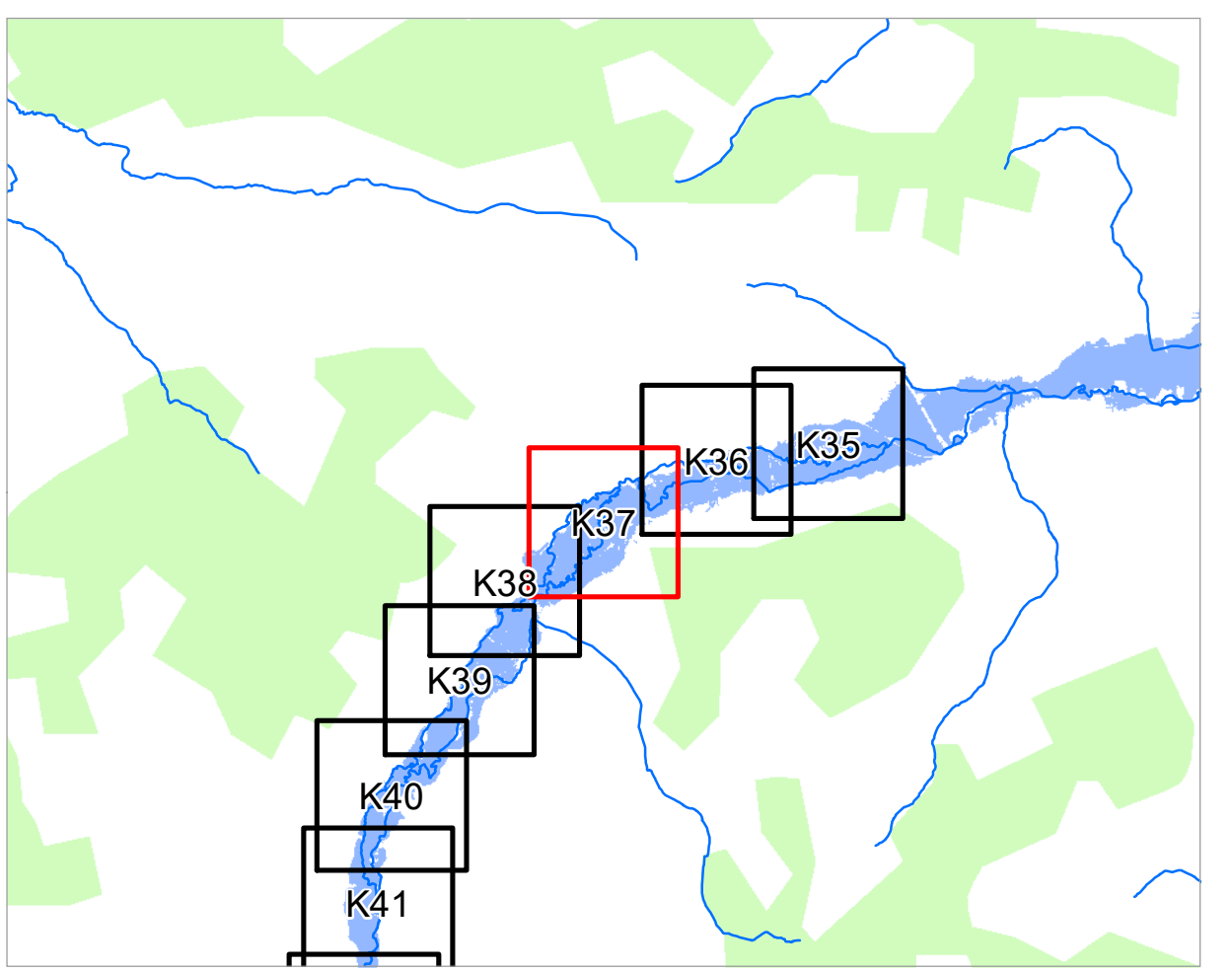


- ### Legende
- Gewässer
 - festgesetztes Überschwemmungsgebiet
 - vorläufig gesichertes Überschwemmungsgebiet
 - Grenze ermitteltes Überschwemmungsgebiet
 - ermitteltes Überschwemmungsgebiet
 - Gemeinde
 - Landkreis
 - Flusskilometerstein
- 174,4 Wasserspiegel am Punktstandort des ermittelten Überschwemmungsgebiets in m ü. NN
- Flurstück
 - Gebäude
 - betroffenes Gebäude



Quellen:
Geobasisdaten: © Landesamt für Vermessung und Geoinformation Bayern;
Geofachdaten: Wasserwirtschaftsamt Landshut

Vorhaben: Gew II, Große Laber		Anlage:
Vorhabensträger: Wasserwirtschaftsamt Landshut		Plan-Nr.:
Landkreis: Kelheim		K37
Gemeinde: Herrngiersdorf, Langquaid		
Maßstab: 1 : 2 500	Ausgabe vom: 11.10.2019	
Detailkarte		Ersatz für:
		Ursprung:
Wasserwirtschaftsamt Landshut		
Entwurfverfasser:	entworfen	Datum, Name
Datum:	gezeichnet	
	Unterschrift	geprüft