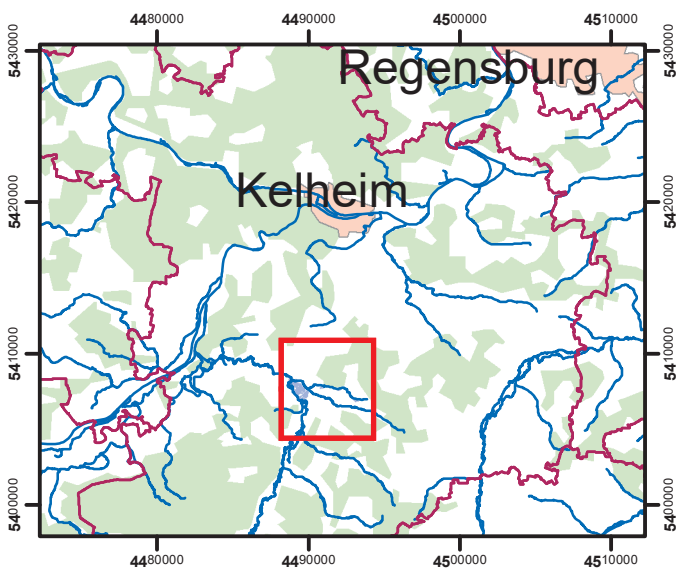


Legende

- Landkreis
- Gemeinde
- Gewässer
- ermitteltes Überschwemmungsgebiet
- vorläufig gesichertes Überschwemmungsgebiet



N

0 0,25 0,5 1 1,5 2 KM

Quellen:
 Geobasisdaten: © Landesamt für Vermessung und Geoinformation Bayern;
 Geofachdaten: Wasserwirtschaftsamt Landshut

Vorhaben: Gew III, Salloingbach

Vorhabensträger: Wasserwirtschaftsamt Landshut

Landkreis: Kelheim

Gemeinden: Abensberg; Biburg

Maßstab:
 1 : 35.000
 1 : 500.000

Anlage:

Plan-Nr.: **UEK 01**

Ausgabe: 10.04.2019

Wasserwirtschaftsamt Landshut		Datum, Name
Entwurfsverfasser	Übersichtskarte HQ100	entworfen 10.04.2019 Heß
		gez. 10.04.2019 Heß
		gepr. 10.04.2019 Schr.