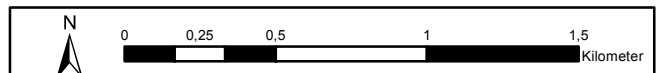
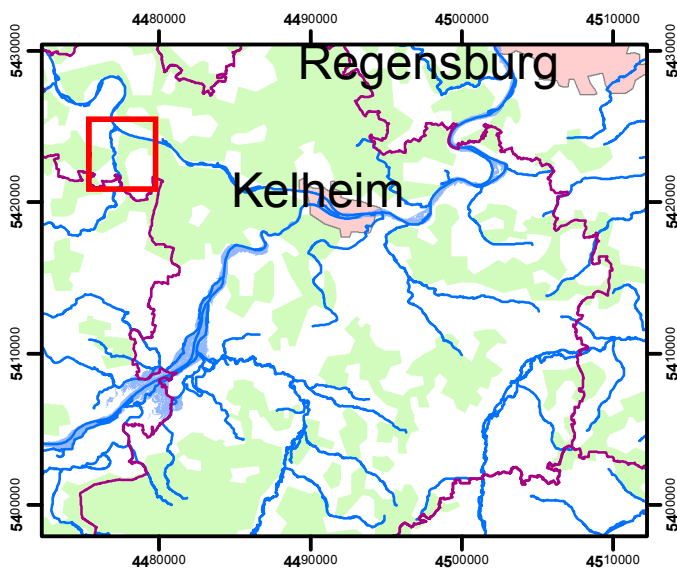


**Legende**

- Landkreis
- Gemeinde
- Gewässer
- ermitteltes Überschwemmungsgebiet
- vorläufig gesichertes Überschwemmungsgebiet



Quellen:  
 Geobasisdaten: © Landesamt für Vermessung und Geoinformation Bayern;  
 Geofachdaten: Wasserwirtschaftsamt Landshut



Vorhaben: Gew II, Schambach Fluss-km 0,00 bis 4,52 Vorläufige Sicherung des Überschwemmungsgebiets	Anlage:
Vorhabensträger: Wasserwirtschaftsamt Landshut Landkreis: Kelheim Gemeinden: Riedenburg	Plan-Nr.: <b>UEK 01</b>
Maßstab: 1: 25.000 1: 500.000	Ausgabe: 11.07.2018 Datum, Name entworfen: 11.07.2018 Heß gez.: 11.07.2018 Heß gepr.: 11.07.2018 Schr.
<b>Wasserwirtschaftsamt Landshut</b> Entwurfsverfasser	