

Legende

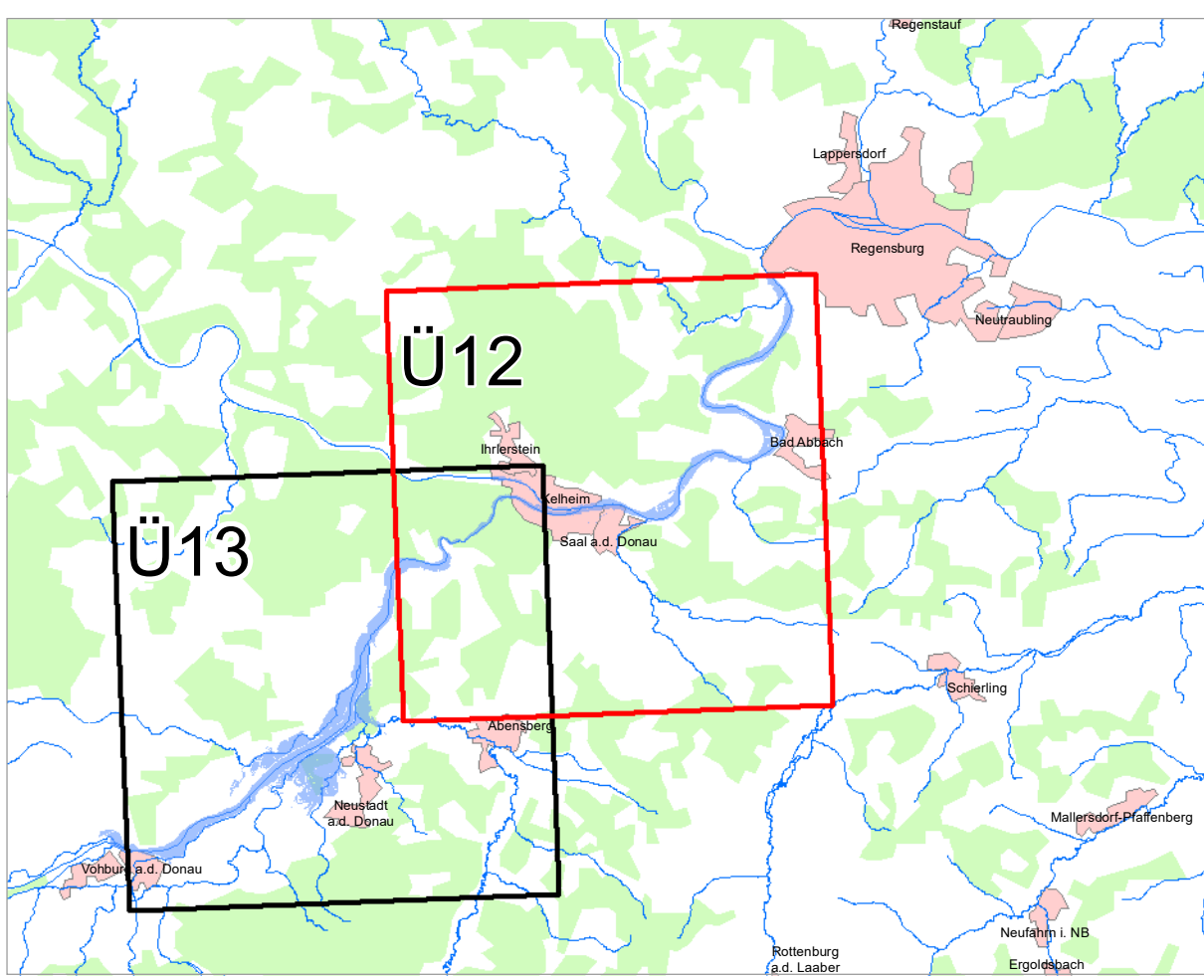
neu festzusetzendes Überschwemmungsgebiet

ermitteltes Überschwemmungsgebiet

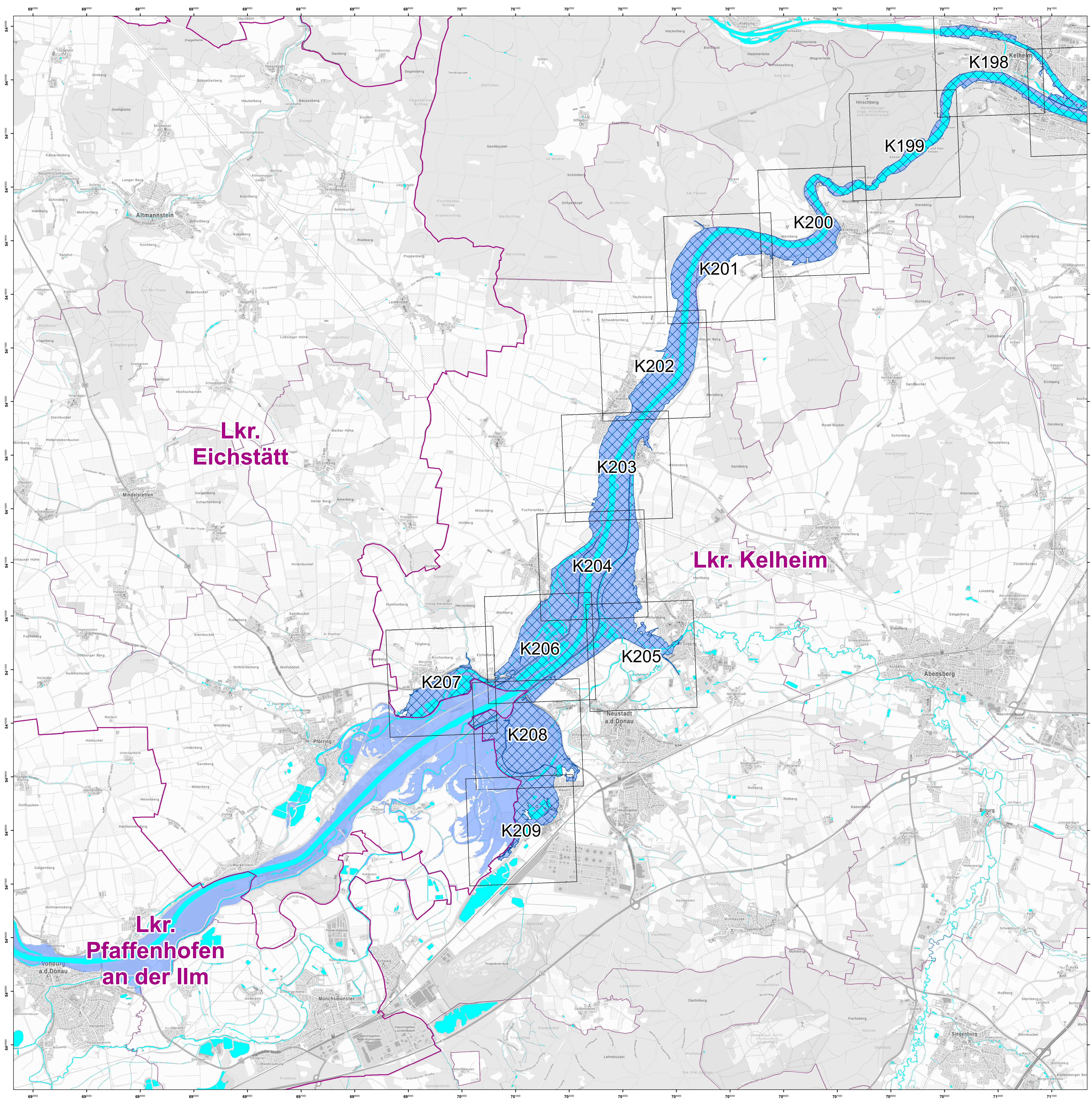
Landkreis

Gemeinde

Blattschnitte

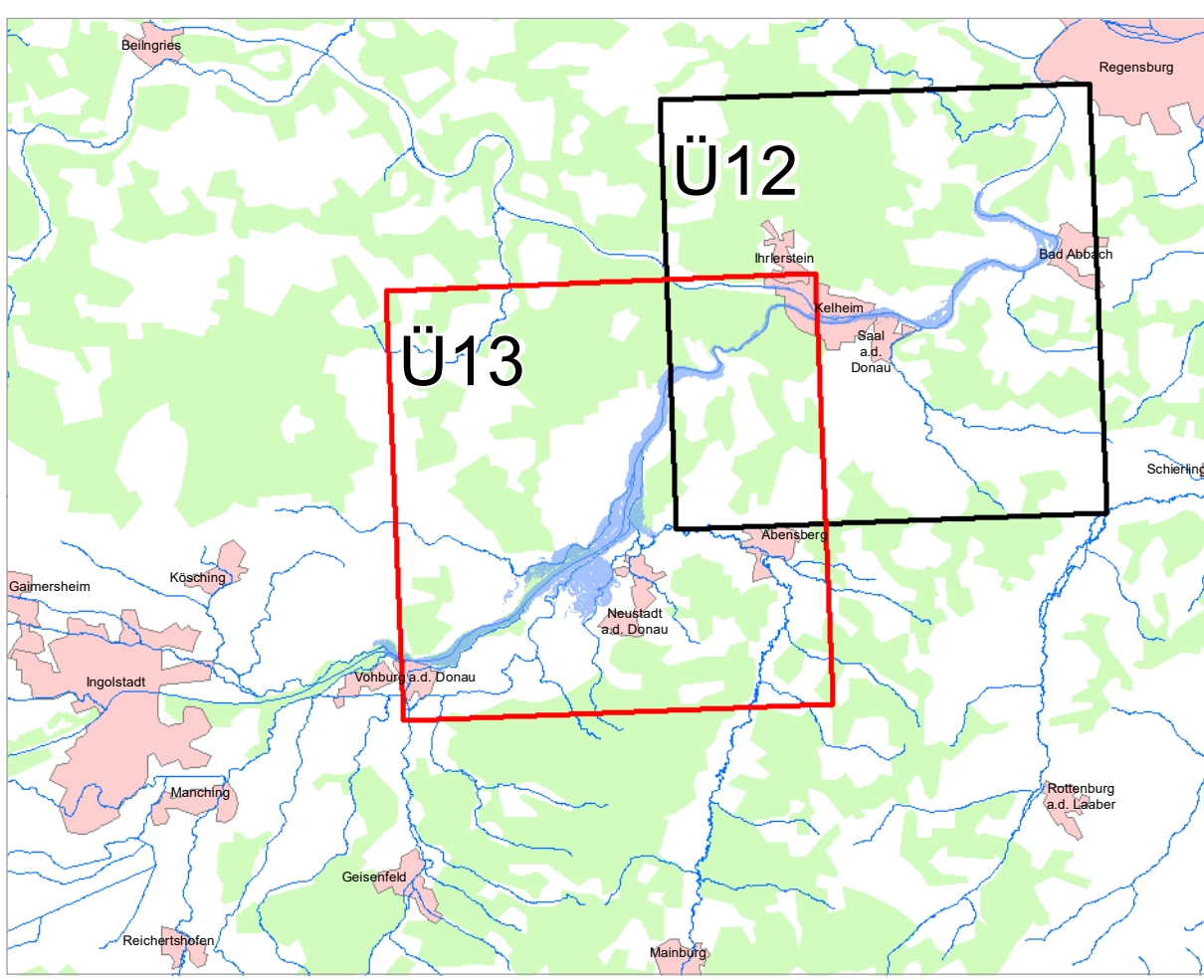
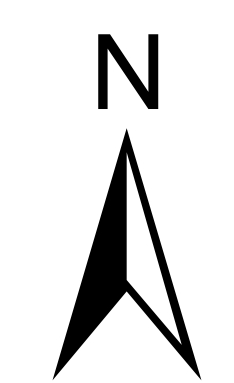


Geobasisdaten: Amtliches Liegenschaftskatasterinformationssystem (ALKIS) 1: 1000		Fachdaten: © Bayerische Vermessungsverwaltung 2022 Informationssystem Wasserwirtschaft	
Vorhaben: Gew I, Donau FL-km 2.395,8 - 2.432,3 Festsetzung des Überschwemmungsgebiets		Anlage:	
Landkreis: Kelheim (Lkr.)		Plan-Nr.: Ü12	
Gemeinde: Bad Abbach; Kelheim; Saal a.d.Donau		Ausgabe vom: 21.11.2022	
Maßstab: 1: 25.000		Übersichtskarte	
Wasserwirtschaftsamt Landshut		Entwurf: entworfen, gezeichnet, Datum: 21.11.2022	
Entwurfverfasser:		geprüft: 21.11.2022	
Datum:		Unterschrift:	



Legende

- neu festzusetzendes Überschwemmungsgebiet
- ermitteltes Überschwemmungsgebiet
- Landkreis
- Gemeinde
- Blattschnitte



Geobasisdaten: Amtliches Liegenschaftskatasterinformationssystem (ALKIS) 1: 1000 Fachdaten: © Bayerische Vermessungsverwaltung 2022 Informationssystem Wasserwirtschaft			
Vorhaben: Gew I, Donau FL-km 2.395,8 - 2.432,3 Freisetzung des Überschwemmungsgebiets		Anlage:	
Landkreis: Kelheim (Lkr.) Gemeinde: Hienheimer Forst; Kelheim; Neustadt a.d.Donau		Plan-Nr.: Ü13	
Maßstab: 1: 25.000		Übersichtskarte	
Wasserwirtschaftsamt Landshut		Ausgabe vom: 31.07.2023 Ersatz für: 21.11.2022 Ursprung:	
Entwurfverfasser		entworfen gezeichnet 31.07.2023 Heß	
Datum		Unterschrift geprüft 31.07.2023 Das	