

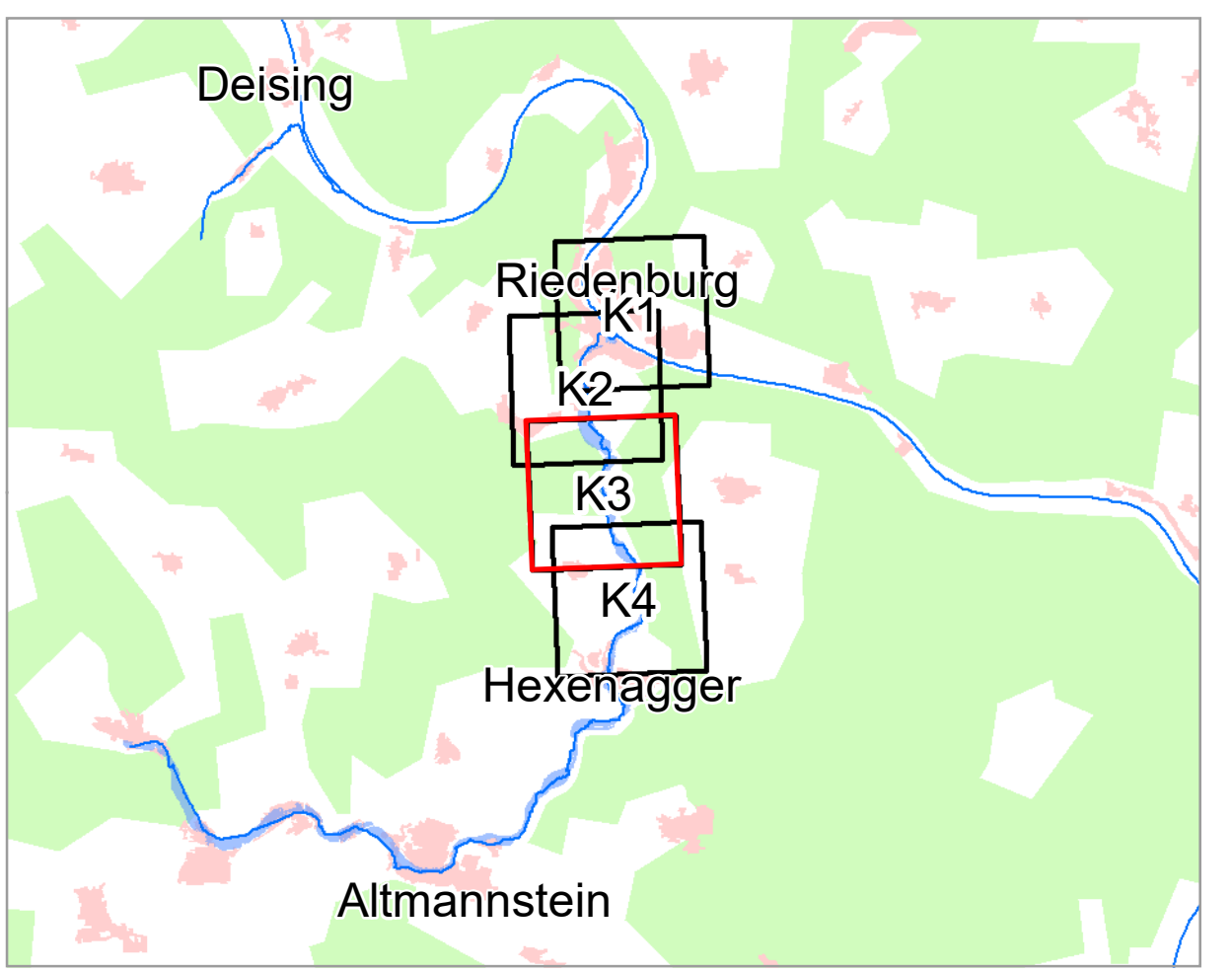
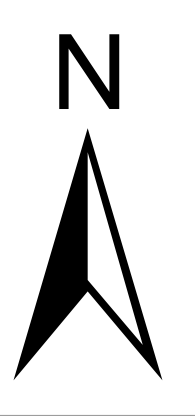
- ### Legende
- Gewässer
 - neu festzusetzendes Überschwemmungsgebiet
 - festgesetztes Überschwemmungsgebiet
 - vorläufig gesichertes Überschwemmungsgebiet
 - ermitteltes Überschwemmungsgebiet
 - Gemeinde
 - Landkreis
 - Flusskilometerstein
 - Deich / (mob.) Hochwasserschutzwand
 - 174,4 Wasserspiegel des ermittelten Überschwemmungsgebiets in m ü. NN am Punktstandort.
 - Flurstück
 - Gebäude
 - betroffenes Gebäude

Landkreis Kelheim:
Festsetzung des Schambaches
vom
04.02.1978

Riedenburg

Lkr. Kelheim

Lkr. Eichstätt



Geobasisdaten: Amtliches Liegenschaftskataster- informationsystem (ALKIS) 1: 1000 Fachdaten: © Bayerische Vermessungsverwaltung 2023 Informationssystem Wasserwirtschaft		
Vorhaben: Gew II, Schambach Fläm 0.000 - 4.520 Festsetzung des Überschwemmungsgebiets		Anlage: Plan-Nr.: K3
Vorhabensträger: Wasserwirtschaftsamt Landshut Landkreis: Kelheim (Lkr.) Gemeinde: Riedenburg		Ausgabe vom: 07.08.23 Entworfen für: Ursprung:
Maßstab: 1 : 2 500	Detailkarte HQ100	
Wasserwirtschaftsamt Landshut		
Entwurfsverfasser: Datum: 07.08.2023	entworfen gezeichnet Datum: 07.08.23, Heß	Datum, Name 07.08.23, Heß Unterschrift, geprüft 07.08.23, Härtl