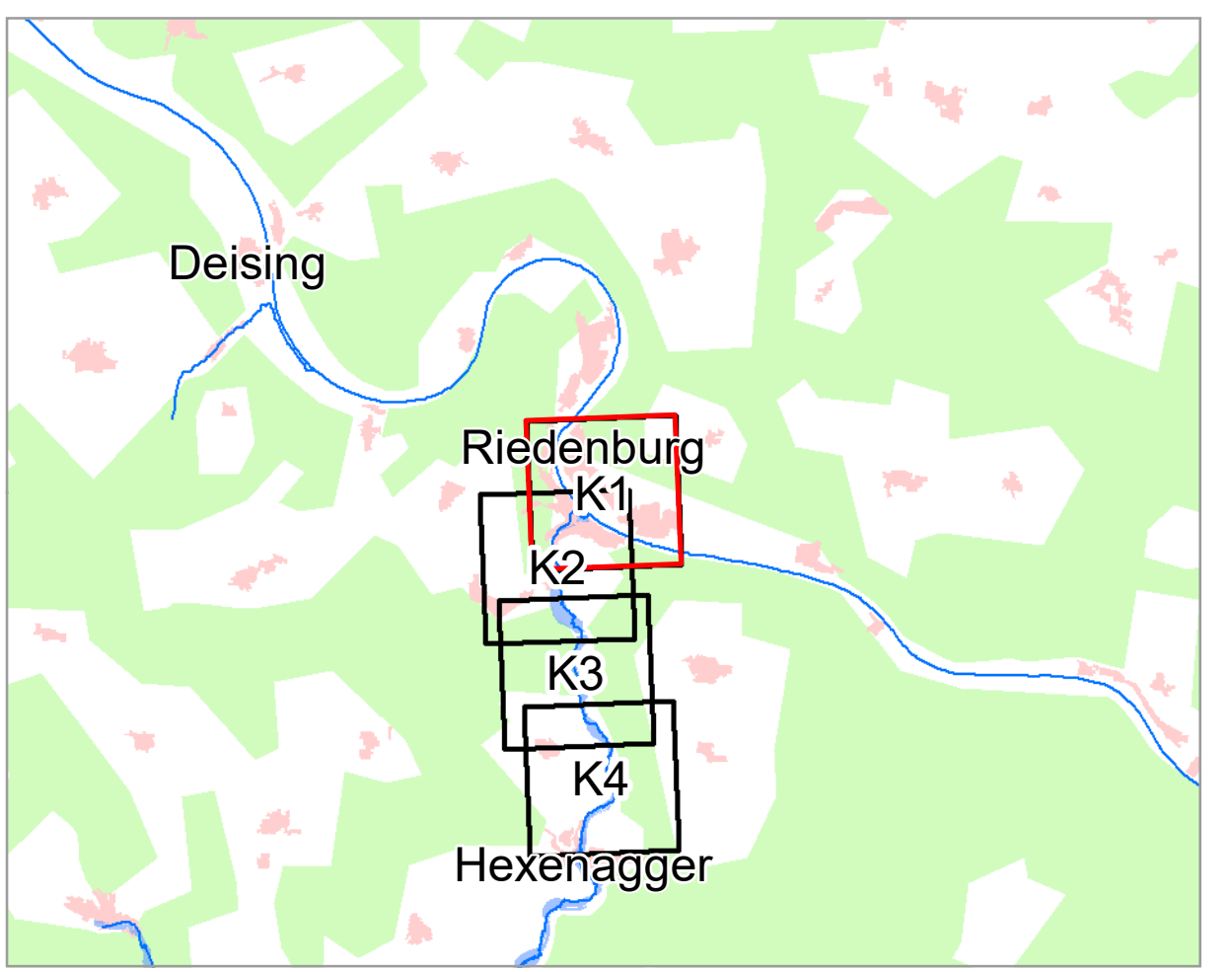


- ### Legende
- Gewässer
  - neu festzusetzendes Überschwemmungsgebiet
  - festgesetztes Überschwemmungsgebiet
  - vorläufig gesichertes Überschwemmungsgebiet
  - ermitteltes Überschwemmungsgebiet
  - Gemeinde
  - Landkreis
  - Flusskilometerstein
  - Deich / (mob.) Hochwasserschutzwand
  - 174.4 Wasserspiegel des ermittelten Überschwemmungsgebiets in m ü. NN am Punktstandort.
  - Flurstück
  - Gebäude
  - betroffenes Gebäude



**Landkreis Kelheim:**  
 vorläufige Sicherung der Altmühl  
 vom 09.08.2019

Geobasisdaten: Amtliches Liegenschaftskataster-Informationssystem (ALKIS) 1:1000 Fachdaten: © Bayerische Vermessungsverwaltung 2023 Informationssystem Wasserwirtschaft			
Vorhaben: Gew II, Schambach Fläm 0.000-4.520 Festsetzung des Überschwemmungsgebiets		Anlage:	
Vorhabensträger: Wasserwirtschaftsamt Landshut Landkreis: Kelheim (Lkr.) Gemeinde: Riedenburg		Plan-Nr.: <div style="border: 2px solid black; padding: 2px; text-align: center; font-weight: bold;">K1</div>	
Maßstab: 1:2500 Entwurfsverfasser:		Ausgabe vom: 07.08.23 Ersatz für: Ursprung:	
<b>Wasserwirtschaftsamt Landshut</b> Datum: 07.08.2023		Detailkarte HQ100 Datum: 07.08.23, Heß gezeichnet: 07.08.23, Heß geprüft: 07.08.23, Härtl	