

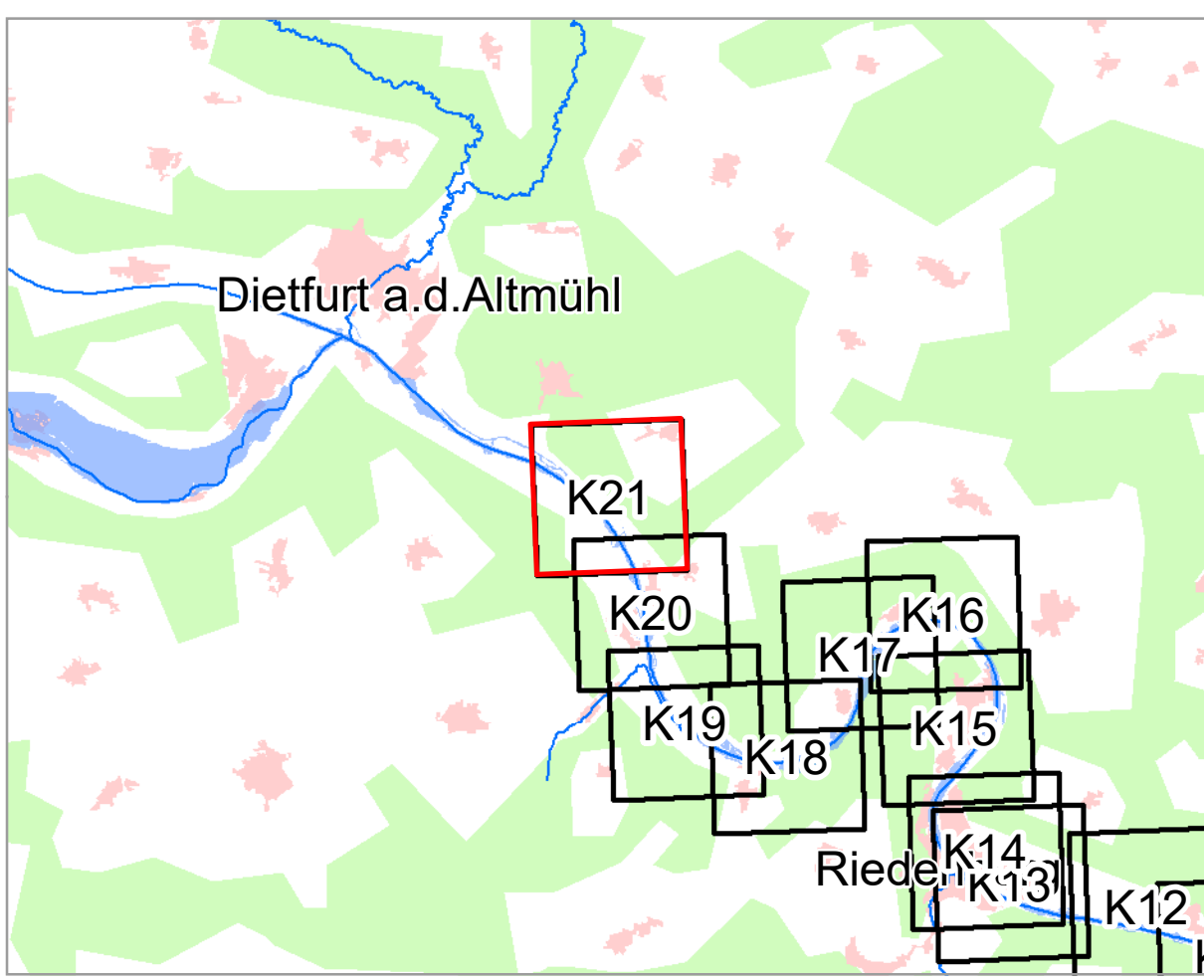
Lkr. Neumarkt i.d.OPf.

Lkr. Neumarkt i.d.OPf.

Dietfurt
a.d.Altmühl

Lkr. Kelheim
Riedenburg

- ### Legende
- Gewässer
 - neu festzusetzendes Überschwemmungsgebiet
 - festgesetztes Überschwemmungsgebiet
 - vorläufig gesichertes Überschwemmungsgebiet
 - ermitteltes Überschwemmungsgebiet
 - Gemeinde
 - Landkreis
 - Flusskilometerstein
 - Deich / (mob.) Hochwasserschutzwand
 - 174,4 Wasserspiegel des ermittelten Überschwemmungsgebiets in m ü. NN am Punktstandort.
 - Flurstück
 - Gebäude
 - betroffenes Gebäude



Geobasisdaten: Amtliches Liegenschaftskatasterinformationssystem (ALKIS) 1: 1000

Fachdaten: © Bayerische Vermessungsverwaltung 2023
Informationssystem Wasserwirtschaft

Vorhaben: Gew I, Altmühl
Fl-km 140,700 bis 166,156
Festsetzung des
Überschwemmungsgebiets

Vorhabensträger: Wasserwirtschaftsamt Landshut

Landkreis: Kelheim (Lkr.)

Gemeinde: Riedenburg; Dietfurt a.d.Altmühl

Anlage:

Plan-Nr.:
K21

Ausgabe vom: 07.09.23

Entwurf: 07.09.23, Heß

gezeichnet: 07.09.23, Heß

geprüft: 07.09.23, Dasch

Maßstab: 1 : 2 500

Detailkarte

Datum: 07.09.2023

Entwurfsverfasser:

Unterschrift: