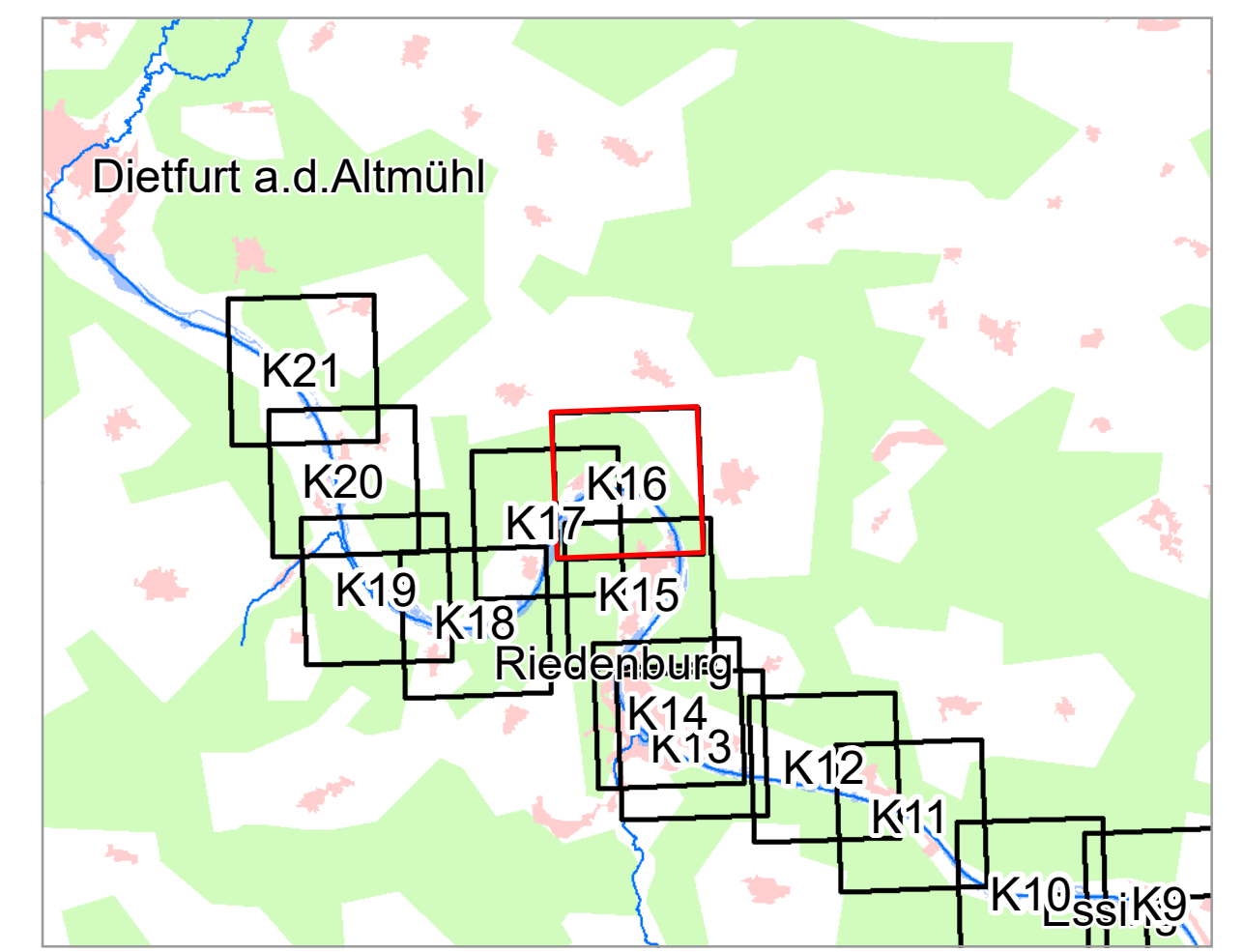


Legende

- Gewässer
- neu festzusetzendes Überschwemmungsgebiet
- festgesetztes Überschwemmungsgebiet
- vorläufig gesichertes Überschwemmungsgebiet
- ermitteltes Überschwemmungsgebiet
- Gemeinde
- Landkreis
- Flusskilometerstein
- Deich / (mob.) Hochwasserschutzwand
- 174.4 Wasserspiegel des ermittelten Überschwemmungsgebiets in m ü. NN am Punktstandort.
- Flurstück
- Gebäude
- betroffenes Gebäude



Geobasisdaten: Amtliches Liegenschaftskatasterinformationssystem (ALKIS) 1:1000

Fachdaten: © Bayerische Vermessungsverwaltung 2023
Informationssystem Wasserwirtschaft

Vorhaben: Gew I, Altmühl
FKm 140,700 bis 166,156
Festsetzung des
Überschwemmungsgebiets

Vorhabensträger: Wasserwirtschaftsamt Landshut

Landkreis: Kelheim (Lkr.)

Gemeinde: Riedenburg

Anlage:

Plan-Nr.:
K16

Ausgabe vom: 07.09.23

Entwurf: entworfen 07.09.23, Heß
gezeichnet 07.09.23, Heß

Ursprung:

Maßstab: 1 : 2 500

Detailkarte

Wasserwirtschaftsamt Landshut

Entwurfverfasser: Datum: 07.09.2023

Ursprung: Datum: 07.09.23, Dasch