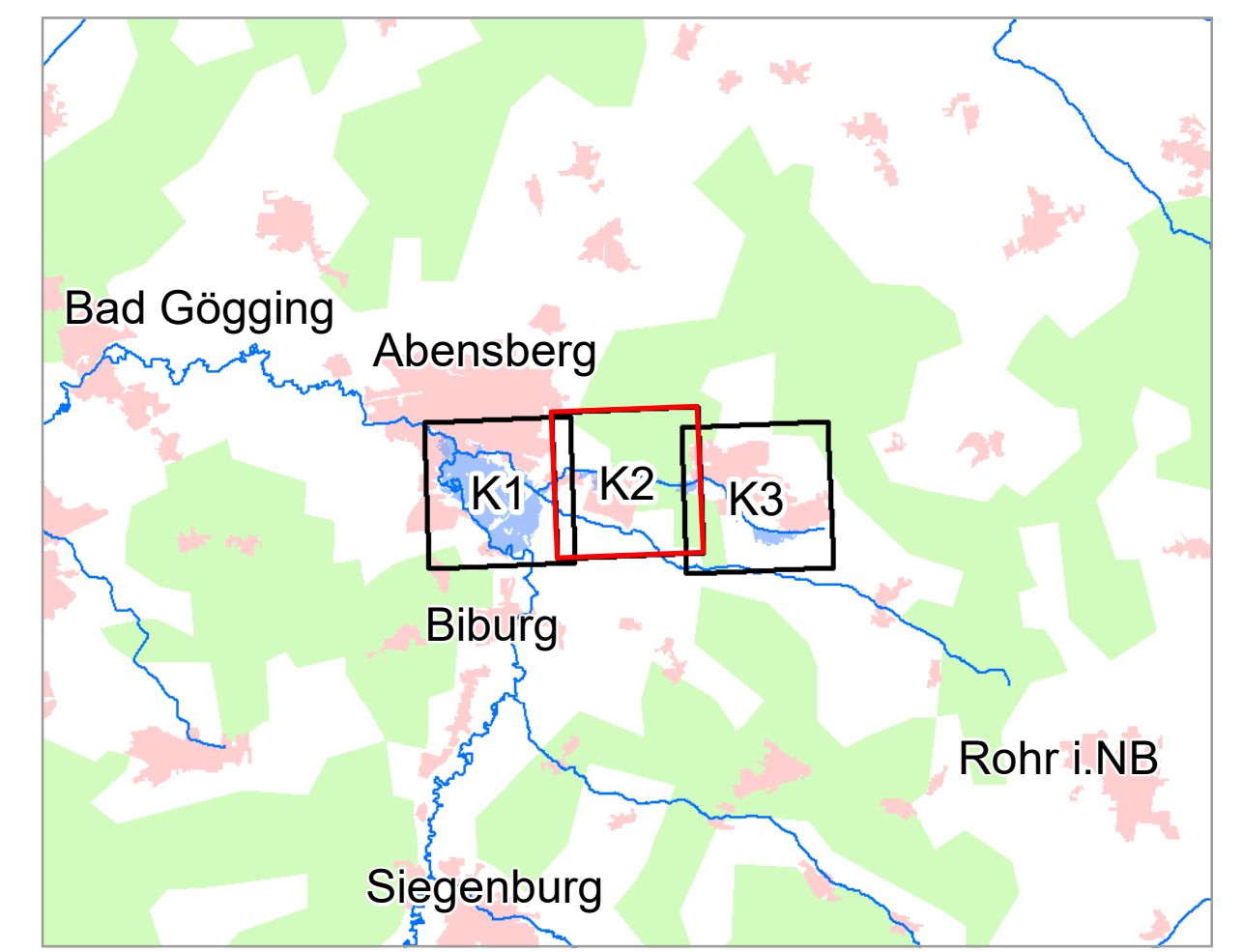


- ### Legende
- Gewässer
  - neu festzusetzendes Überschwemmungsgebiet
  - festgesetztes Überschwemmungsgebiet
  - vorläufig gesichertes Überschwemmungsgebiet
  - ermitteltes Überschwemmungsgebiet
  - Gemeinde
  - Landkreis
  - Flusskilometerstein
  - Deich / (mob.) Hochwasserschutzwand
  - 174.4 Wasserspiegel des ermittelten Überschwemmungsgebiets in m ü. NN am Punktstandort.
  - Flurstück
  - Gebäude
  - betroffenes Gebäude



Geobasisdaten: Amtliches Liegenschaftskatasterinformationssystem (ALKIS) 1:1000  
 Fachdaten: © Bayerische Vermessungsverwaltung 2023, Informationssystem Wasserwirtschaft

Vorhaben: Gew III, Sallingbach

Vorhabensträger: Wasserwirtschaftsamt Landshut

Landkreis: Kelheim (Lkr.)

Gemeinde: Abensberg

Plan-Nr.: **K2**

Maßstab: 1:2.500

Ausgabe vom: 10.10.23

Entwurfsvorname: gezeichnet

Datum: 10.10.2023

entworfen: 10.10.23, Heß

geprüft: 10.10.23, Dasch

Ursprung:

Urschrift