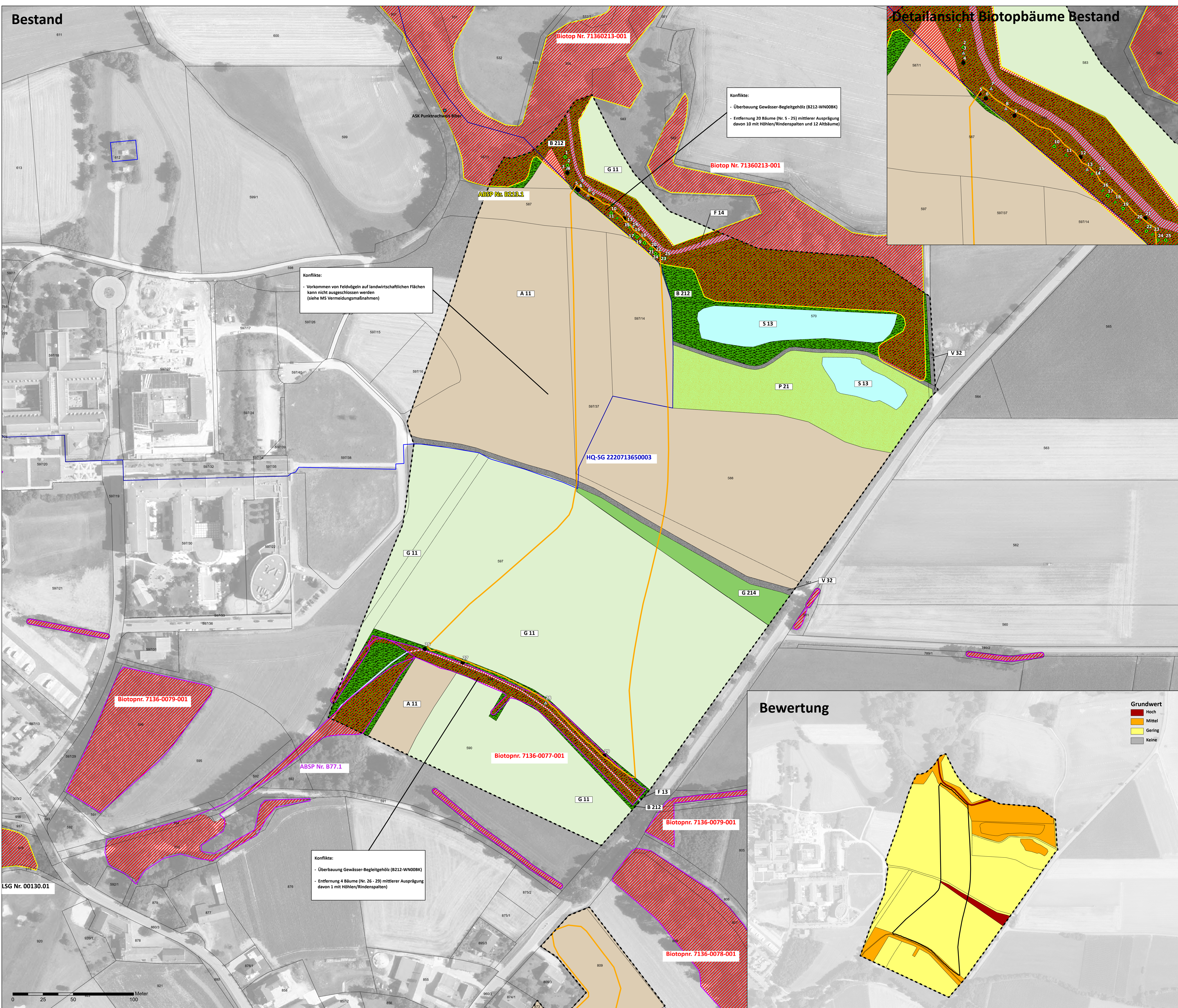
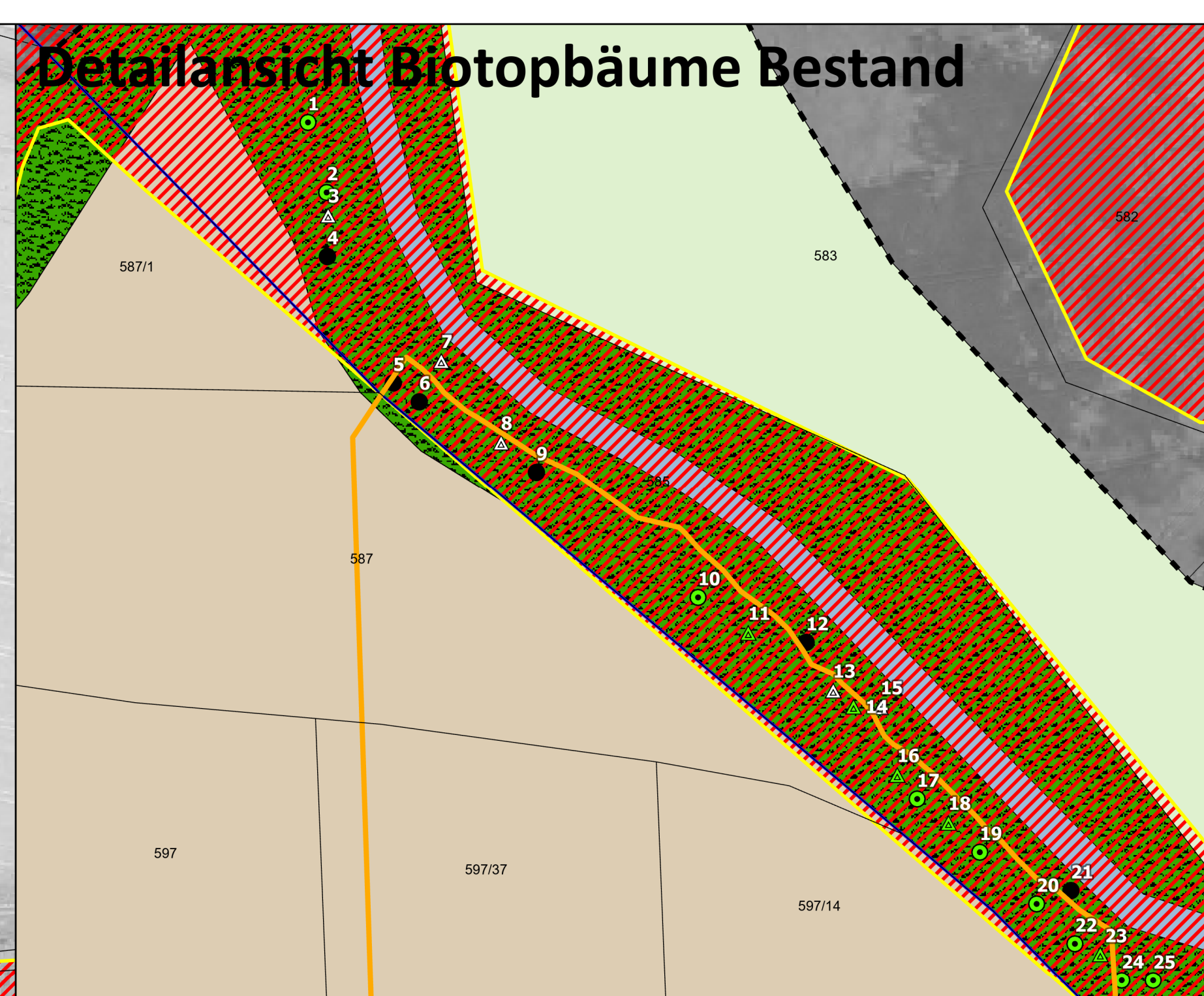


Bestand



Detailansicht Biotopbäume Bestand



- ### Legende Bestand
- Flurkarte
 - Untersuchungsgebiet
 - Planung Flutmulde
 - Einzelbaum Bestand
- ### Biotopbäume Bestand
- Keine besonderen Merkmale
 - Altbaum/hohes Biotopbaumpotenzial (hoher Totholzanteil)
 - Höhle/Spalte
 - Höhle/Spalte und Altbaum
- ### Geschützte Gebiete und Bestandteile der Natur
- Punktnachweis Biber (ASK)
 - Heliquenschutzgebiet (Status: festgesetzt)
 - Landschaftschutzgebiet
- ### Kartierte Biotope
- Kartierte Biotope
- ### ABSP Flächenobjekte
- lokal bedeutsamer Lebensraum
 - überregional bedeutsamer Lebensraum

Biotope-/Nutzungstypen

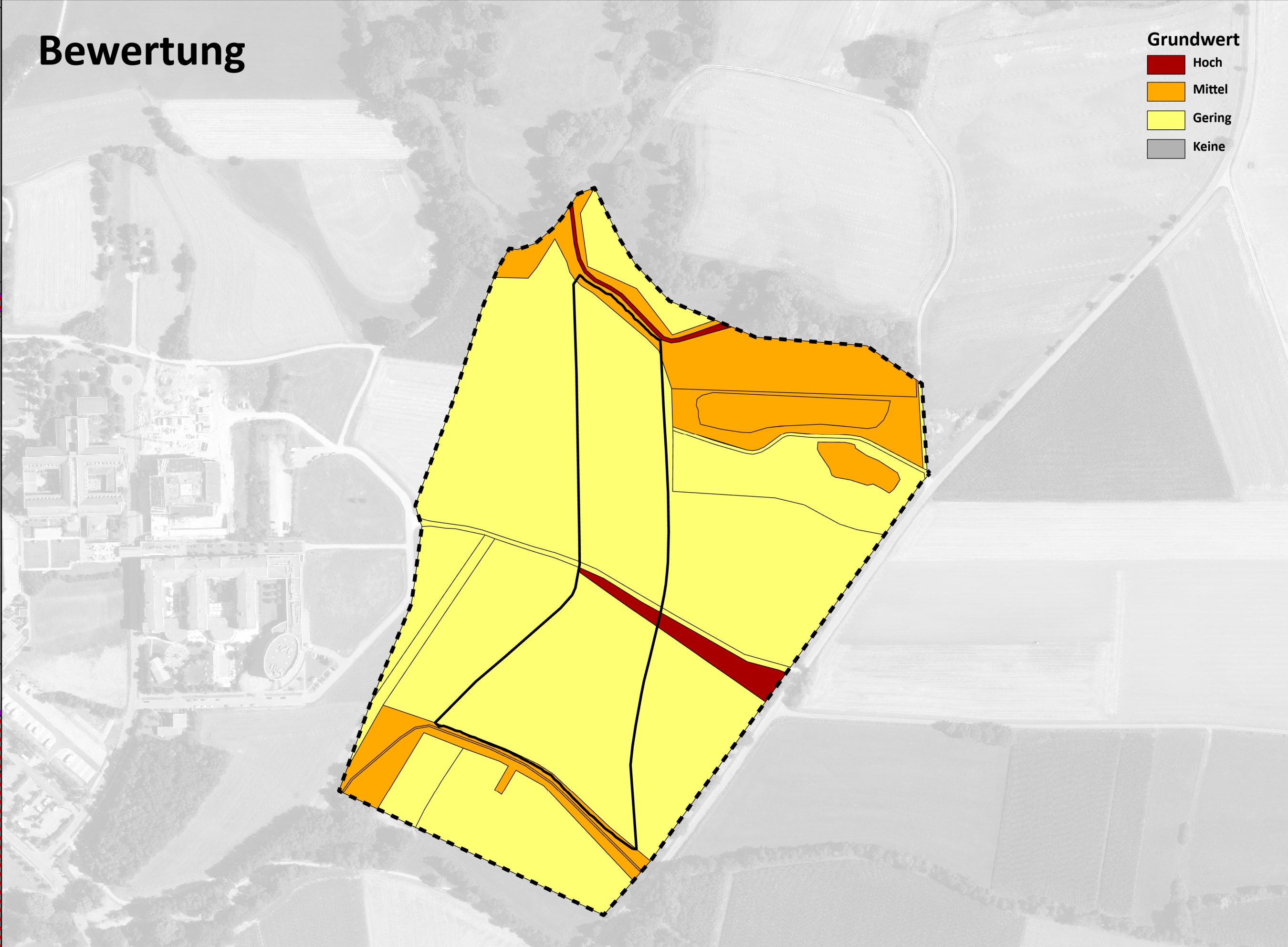
Biotope-/Nutzungstypen	Wertpunkte
Gewässer	
F 13 Deutlich veränderte Fließgewässer	8
F 14 Mäßig veränderte Fließgewässer	11 (+1)
S 13 Natürliche bis naturferne Stillgewässer	6
Äcker, Grünland, Verlandungsbereiche, Ruderalfluren, Heiden und Moore	
A 11 Intensiv bewirtschaftete Äcker ohne oder mit stark verarmter Segetalvegetation	2
G 11 Intensivgrünland (genutzt)	3
G 214 Artenreiches Extensivgrünland	12
Wälder und Gehölzstrukturen	
B 212 Gewässer-Begleitgehölz (mittlere Ausprägung)	10
B 322 Baumgruppe mit gebietsfremden Arten und mittlerer Ausprägung	8
Freiflächen des Siedlungsbereichs	
P 11 Park- und Grünanlagen ohne/mit Baumbestand junger bis mittlerer Ausprägung	5
P 21 Privatgärten und Kleingartenanlagen (Strukturmarm)	5
Verkehrsflächen	
V 31 Rad-/Fußwege und Wirtschaftswege, versiegelt	0
V 32 Rad-/Fußwege und Wirtschaftswege, befestigt	1

Konflikte:
 - Vorkommen von Feldvögeln auf landwirtschaftlichen Flächen kann nicht ausgeschlossen werden (siehe MS Vermeidungsmaßnahmen)

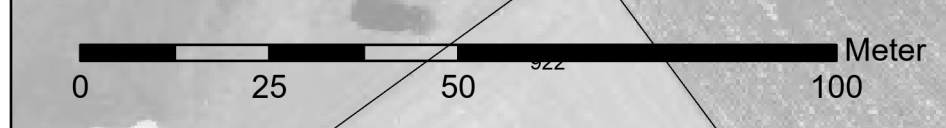
Konflikte:
 - Überbauung Gewässer-Begleitgehölz (B212-WN00BK)
 - Entfernung 20 Bäume (Nr. 5 - 25) mittlerer Ausprägung davon 10 mit Höhlen/Rindenspalten und 12 Altbäume

Konflikte:
 - Überbauung Gewässer-Begleitgehölz (B212-WN00BK)
 - Entfernung 4 Bäume (Nr. 26 - 29) mittlerer Ausprägung davon 1 mit Höhlen/Rindenspalten

Bewertung



Grundwert
 Hoch
 Mittel
 Gering
 Keine



Vorhaben		Anlage	
Gewässer I. Ordnung, Abens Hochwasserschutz Bad Gögging - Südost		7-2	
Landschaftspflegerischer Begleitplan		Plan-Nr.: 02.1	
Vorhabensträger: Freistaat Bayern		Schutzvermerk/Datensatzname:	
Landkreis: Kelheim		G1427132015	
Gemeinde: Stadt Neustadt an der Donau - Ortsteil Bad Gögging		Verf. Datum: 28.02.2022	
Vorhabenanzahl: 01427132015		Verf. Datum: 28.02.2022	
Mafstab: 1:1000		Verf. Datum: 28.02.2022	
Bestand, Konflikte und Bewertung		Verf. Datum: 28.02.2022	
Wasserwirtschaftsamt Landshut, Selgenhaller Straße 12, 84034 Landshut			
09.03.2022		10.03.2022	
Ulrich Müller		Ulrich Müller	