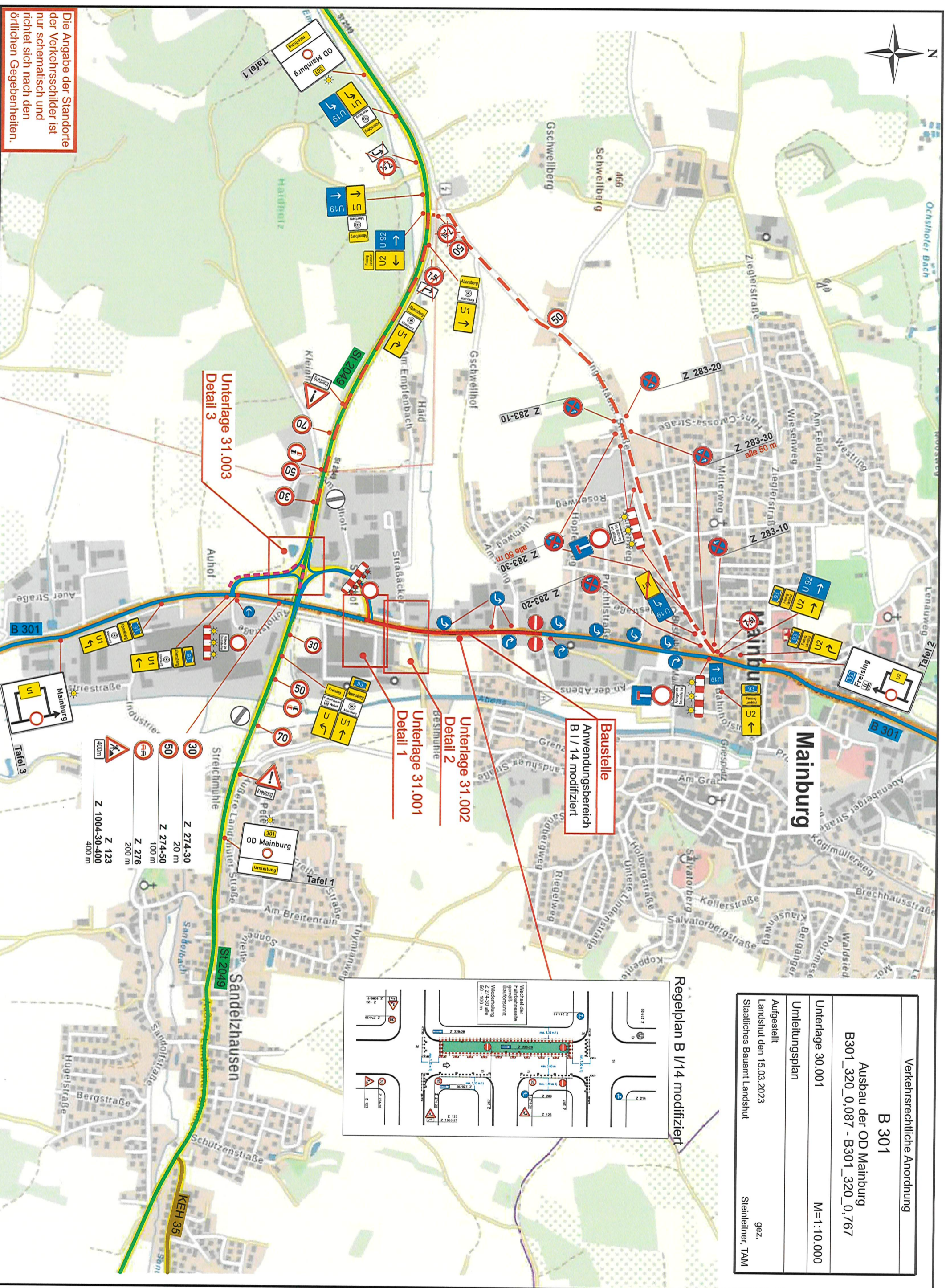
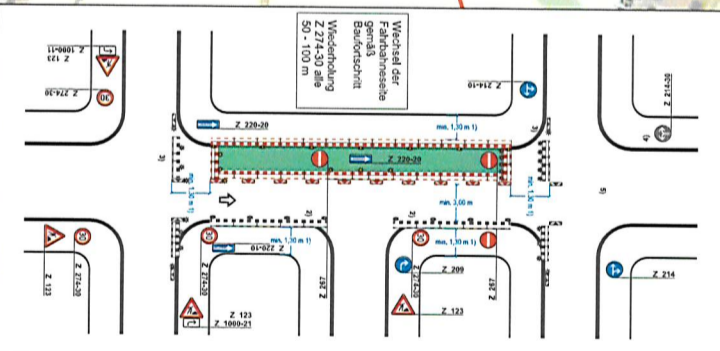




Verkehrsrechtliche Anordnung	
B 301	
Ausbau der OD Mainburg	
B301_320_0,087 - B301_320_0,767	
Unterlage 30.001	M=1:10.000
Umlenkungsplan	
Aufgestellt	gez.
Landnut den 15.03.2023	Steinleiner, TAM
Staatliches Bauamt Landshut	

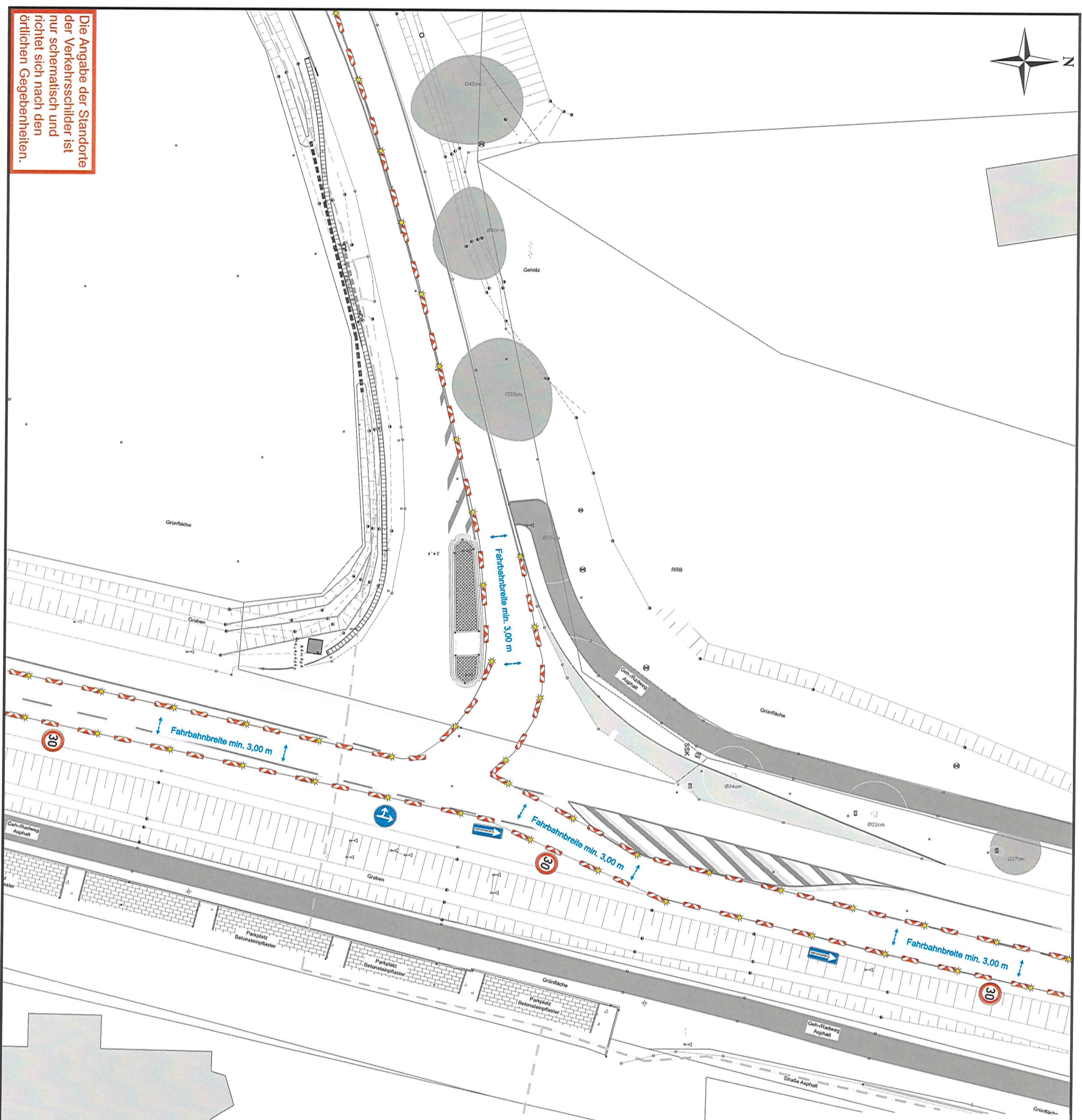
Regelplan B I/14 modifiziert



Die Angabe der Standorte der Verkehrsschilder ist nur schematisch und richtet sich nach den örtlichen Gegebenheiten.



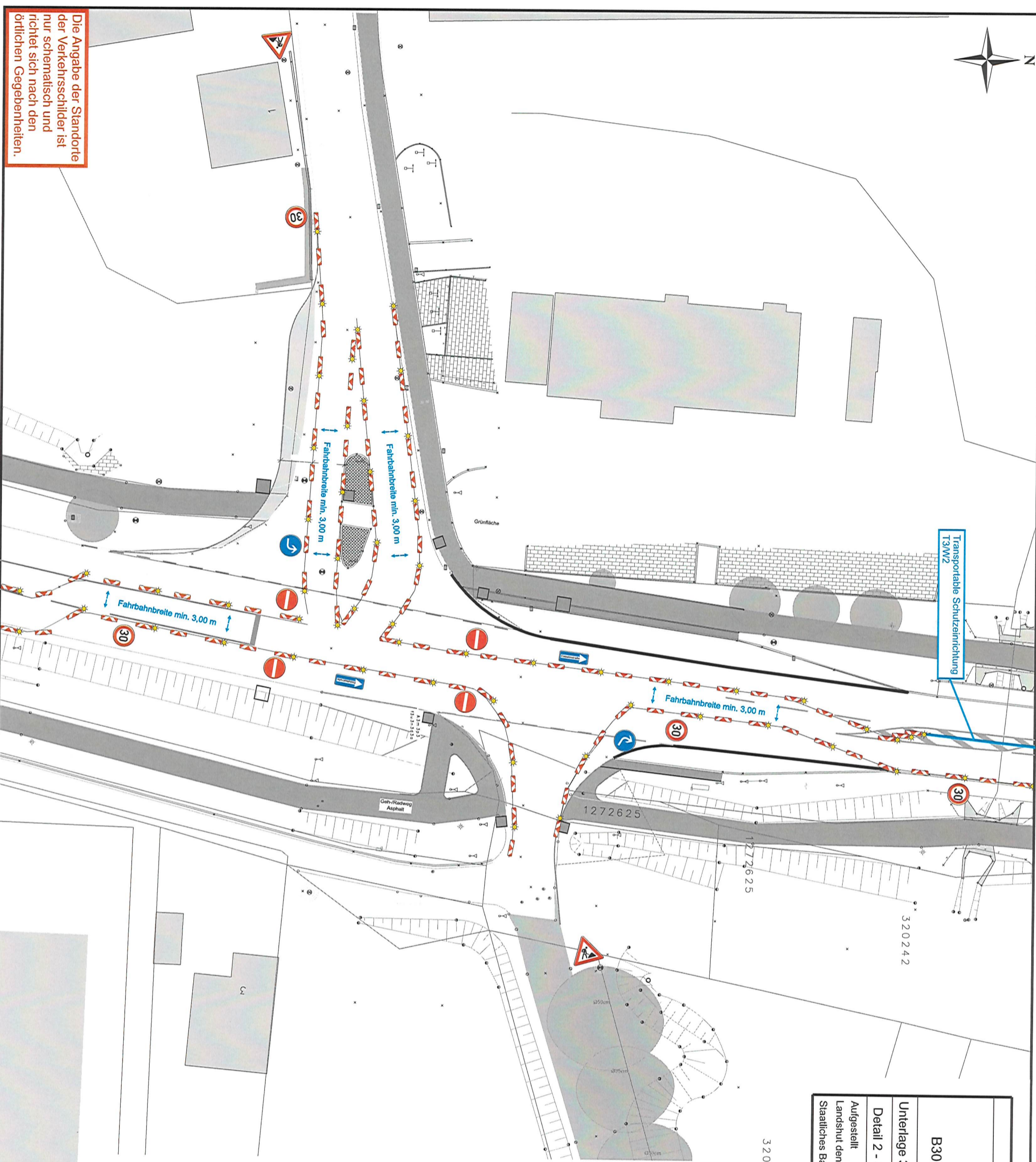
Die Angabe der Standorte der Verkehrsschilder ist nur schematisch und richtet sich nach den örtlichen Gegebenheiten.



Verkehrsrechtliche Anordnung	
B 301	
Ausbau der OD Mainburg	
B301_320_0,087 - B301_320_0,767	
Unterlage 31.001	ohne Maßstab
Detail 1 - Schemaskizze	
Aufgestellt	gez.
Landshut den 15.03.2023	Steinleitner, TAM
Staatliches Bauamt Landshut	



Die Angabe der Standorte der Verkehrsschilder ist nur schematisch und richtet sich nach den örtlichen Gegebenheiten.



Transportable Schutzeinrichtung
T3W2

Verkehrsrechtliche Anordnung	
B 301	
Ausbau der OD Mainburg	
B301_320_0,087 - B301_320_0,767	
Unterlage 31.002	ohne Maßstab
Detail 2 - Schemaskizze	
Aufgestellt	gez.
Landshut den 15.03.2023	Steinleiner, TAM
Staatliches Bauamt Landshut	

3 2 0

