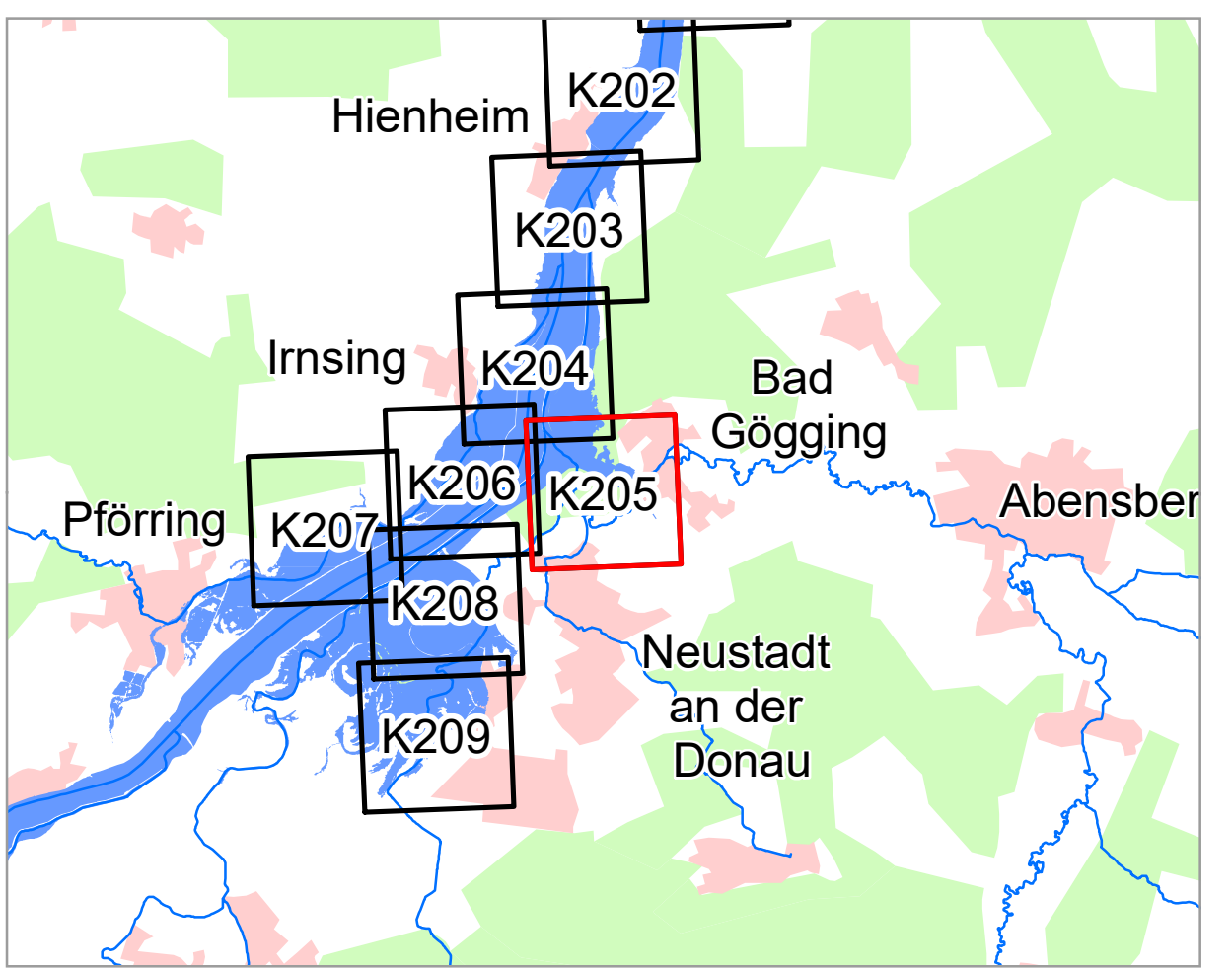
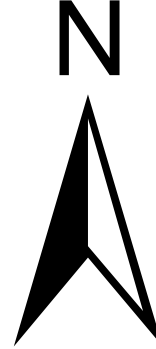


Landkreis  
Kelheim:  
Festsetzung  
der Abens  
vom  
27.08.2021

Neustadt  
a.d. Donau

- ### Legende
- Gewässer
  - neu festzusetzendes Überschwemmungsgebiet
  - festgesetztes Überschwemmungsgebiet
  - vorläufig gesichertes Überschwemmungsgebiet
  - ermitteltes Überschwemmungsgebiet
  - Gemeinde
  - Landkreis
  - Flusskilometerstein
  - Deich / (mob.) Hochwasserschutzwand
  - 174.4 Wasserspiegel des ermittelten Überschwemmungsgebiets in m ü. NN am Punktstandort (Achtung: nur bedingt übertragbar, Hinweise in Erläuterung beachten)
  - Flurstück
  - Gebäude
  - betroffenes Gebäude



Geobasisdaten: Amtliches Liegenschaftskatasterinformationssystem (ALKIS) 1:1000  
 Fachdaten: © Bayerische Vermessungsverwaltung 2022, Informationssystem Wasserwirtschaft

Vorhaben: Gew I, Donau, FL-km 2.395,8 - 2.432,3  
 Festsetzung des Überschwemmungsgebiets

Vorhabensträger: Wasserwirtschaftsamt Landshut  
 Landkreis: Kelheim (Lkr.)  
 Gemeinde: Neustadt a.d. Donau

Anlage:  
 Plan-Nr.: **K205**

Maßstab: 1:2.500  
 Detailkarte HQ100

Wasserwirtschaftsamt Landshut

Ausgabe vom: 21.11.2022  
 Entwurf: entworfen 21.11.2022 HeS, gezeichnet 21.11.2022 HeS  
 Datum: 21.11.2022  
 Unterschrift: geprüft 21.11.2022 Schv